



Российская Федерация  
Ростовская область  
Неклиновский район

Собрание депутатов Покровского сельского поселения

РЕШЕНИЕ

с.Покровское

О внесении изменений и дополнений в решение собрания депутатов Покровского сельского поселения от 09.07.2013 года №28

Принято  
Собранием депутатов

27 марта 2014 года

В соответствии с Федеральным законом от 22.11.1995г. №171 «О государственном регулировании производства и оборота этилового спирта, алкогольной и спирто-содержащей продукции и об ограничении потребления (распития) алкогольной продукции», постановлением Правительства РФ от 27.12.2012г. №1425 «Об определении органами государственной власти субъектов РФ мест массового скопления граждан и мест нахождения источников повышенной опасности, в которых не допускается розничная продажа алкогольной продукции, а также определении органами местного самоуправления границ прилегающих к некоторым организациям и объектам территорий, на которых не допускается розничная продажа алкогольной продукции»

Собрание депутатов Покровского сельского поселения РЕШИЛО:

1. Внести изменения и дополнения в решение собрания депутатов Покровского сельского поселения от 09.07.2013 года №28 « Об определении на территории муниципального образования «Покровское сельское поселение» границ, прилегающих к некоторым организациям и объектам территорий, на которых не допускается розничная продажа алкогольной продукции» следующие изменения :

- 1.1.приложение №1 к решению изложить в новой редакции согласно приложению
- 1.2 приложение №2 к решению изложить в новой редакции согласно приложению
- 1.3 приложение №3 к решению изложить в новой редакции согласно приложению

2. Настоящее решение вступает в силу со дня опубликования (обнародования)

1. Контроль за исполнением настоящего решения возложить на постоянную комиссию по вопросам местного самоуправления, связям с общественными организациями, социальной и молодежной политикой, торговлей, бытового обслуживания, охраны общественного порядка (председатель Гордиенко В.Г.)

Глава Покровского  
сельского поселения



В.Г.Гордиенко

27 марта 2014 г.  
с.Покровское №47

Приложение №1  
к решению Собранию депутатов  
Покровского сельского поселения  
№47 от 27.03.2014 года  
«Об определении на территории муниципального  
образования «Покровское сельское поселения»  
границ, прилегающих к некоторым организациям  
и объектам территорий, на которых не допускается  
розничная продажа алкогольной продукции»

**Порядок**

определения органами местного самоуправления Покровского сельского поселения границ  
прилегающих к некоторым организациям и объектам территорий, на которых не допускается  
розничная продажа алкогольной продукции

1. Настоящее решение Собрания депутатов Покровского сельского поселения устанавливает порядок определения органами местного самоуправления Покровского сельского поселения границ прилегающих к некоторым организациям и объектам территорий, на которых не допускается продажа алкогольной продукции.

Границы прилегающих территорий к организациям и (или) объектам, должны быть определены решениями представительным органом местного самоуправления Покровского сельского поселения.

2. При установлении конкретных границ прилегающих для территорий с населением менее 100 тыс. человек минимальным значением расстояния считать 30 метров (+ 30% до максимального возможного значения - 39 метров).

При определении границ прилегающих территорий для установления запрета на розничную продажу алкогольной продукции при оказании услуг общественного питания минимальным значением расстояния считать 30 метров (+ 30% до максимально возможного значения - 39 метров).

3. При определении способа расчета расстояний от организаций и объектов, где запрещена розничная торговля алкогольной продукцией до границ прилегающих территорий применять способ расчета по кратчайшему маршруту движения пешехода (тротуарам, пешеходным подземным и надземным переходам).

При пересечении пешеходной зоны с проезжей частью расстояние необходимо измерять по ближайшему пешеходному переходу, обозначенному в соответствии с Правилами дорожного движения.

Расстояние от организаций и объектов в границах, которых запрещена розничная продажа алкогольной продукции, необходимо рассчитать от основного входа для посетителей в здание (строение, сооружение), где расположены организации и (или) объекты, до входа для посетителей в стационарный торговый объект.

При учете расстояния необходимо учитывать имеет ли организация и (или) объект прилегающую территорию.

При наличии обособленной территории расстояние рассчитывать от входа для посетителей на обособленную территорию до входа для посетителей в стационарный торговый объект.

При отсутствии обособленной территории - от входа для посетителей в здание (строение, сооружение) до входа для посетителей в стационарный торговый объект.

В случае если организация и (или) объекты (торговые центры) имеют несколько входов, то при определении границ прилегающих территорий производить расчет от ближайшего входа до организации и (или) объекта (торгового центра).

4. Решение об определении границ прилегающих территорий должно сопровождаться схемами этих границ по каждой организации и (или) объекту, в которых помимо самой организации и (или) объекта, также отмечается зона, на которой не допускается розничная продажа алкогольной продукции. Схема должна быть соотнесена с местностью поселения и содержать наименование улиц и номера домов, примыкающих к организации (объекту)

Приложение №2  
к решению Собрания депутатов  
Покровского сельского поселения  
№47 от 27.03.2014 года  
«Об определении на территории муниципального  
образования «Покровское сельское поселение»  
границ, прилегающих к некоторым организациям  
и объектам территорий, на которых не допускается  
розничная продажа алкогольной продукции»

Границы прилегающих территорий организаций и объектов, на которых не допускается розничная продажа  
алкогольной продукции

табл 1.

№	организации и объекты на территориях и прилегающих к их территориям, на которых не допускается продажа алкогольной продукции	расстояние от границы прилегающей территории к объекту до прилегающей территории объекта, в котором осуществляется розничная торговля алкогольной продукцией
1	детские, образовательные, медицинские организации и объекты спорта	не менее 30 метров
2	оптовые и розничные рынки, вокзалы, аэропорты и иные места массового скопления граждан и места нахождения источников повышенной опасности	не менее 30 метров
3	объекты военного значения	не менее 30 метров

**ПЕРЕЧЕНЬ**

Организаций и объектов на территориях и прилегающих к их территориям, на которых не допускается продажа  
алкогольной продукции

табл 2

№	Наименование объекта	Адрес местоположения
	Образовательные организации	
1	МБОУ «Покровская средняя общеобразовательная школа НОК»	с Покровское, пер. Чкаловский 2
2	МБОУ «Покровская средняя общеобразовательная школа №3 »	с. Покровское, ул. Ленина 438
3	МБОУ «Покровская средняя общеобразовательная школа №2»	с. Покровское, пер. Маяковского 3
4	МБ ДОУ детский сад «Теремок»	с. Покровское ул. СХТ 8 а
5	МБ ДОУ детский сад «Колосок»	с. Покровское пер. Тургеневский 38

6	МБ ДОУ детский сад «Василек»	с. Покровское ул. Ленина 208
7	МБ ДОУ детский сад «Аленушка»	с. Покровское ул. Ленина 277
8	ГБУ СОН РО СРЦ по Неклиновскому району	с. Покровское ул. Свердлова 285
9	Центральная районная больница	с. Покровское пер. Парковый 27
10	Поликлиника	с. Покровское пер. Тургеневский 17
11	ДЮСШ	с. Покровское пер. Тургеневский 10
12	Многофункциональный спортивный зал	с. Покровское пер. Тургеневский 27
13	МБ ОУ ДОД МБОУ «Центр внешкольной работы»	с. Покровское пер. Чкаловский 2 а

Приложение №3  
к решению Собрания депутатов  
Покровское сельского поселения  
№47 от 27.03.2014 года  
«Об определении на территории муниципального  
образования «Покровское сельское поселение»  
границ, прилегающих к некоторым организациям  
и объектам территорий, на которых не допускается  
розничная продажа алкогольной продукции»

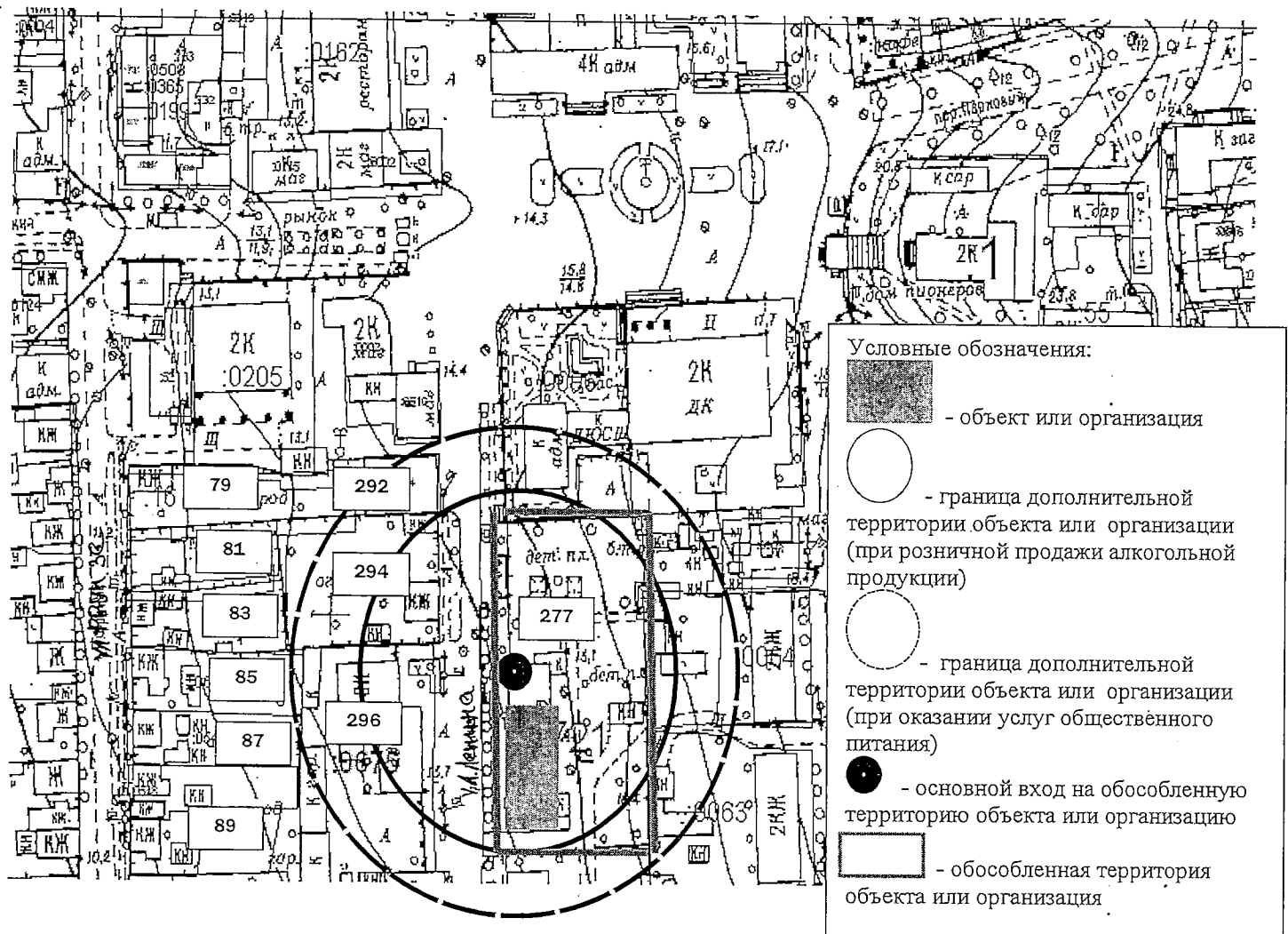
Схемы

границ прилегающих к организациям и (или) объектами территорий, на которых не допускается  
продажа алкогольной продукции.

**Схема границ прилегающих к организациям и (или) объектам территорий,  
на которых не допускается розничная продажа алкогольной продукции.**

Схема 1 границ прилегающих территории  
к МБ ДОУ детский сад «Аленушка»,  
на которых не допускается розничная продажа алкогольной продукции  
по адресу с.Покровское, ул.Ленина,277, Неклиновского района, Ростовской области.

М 1:20000

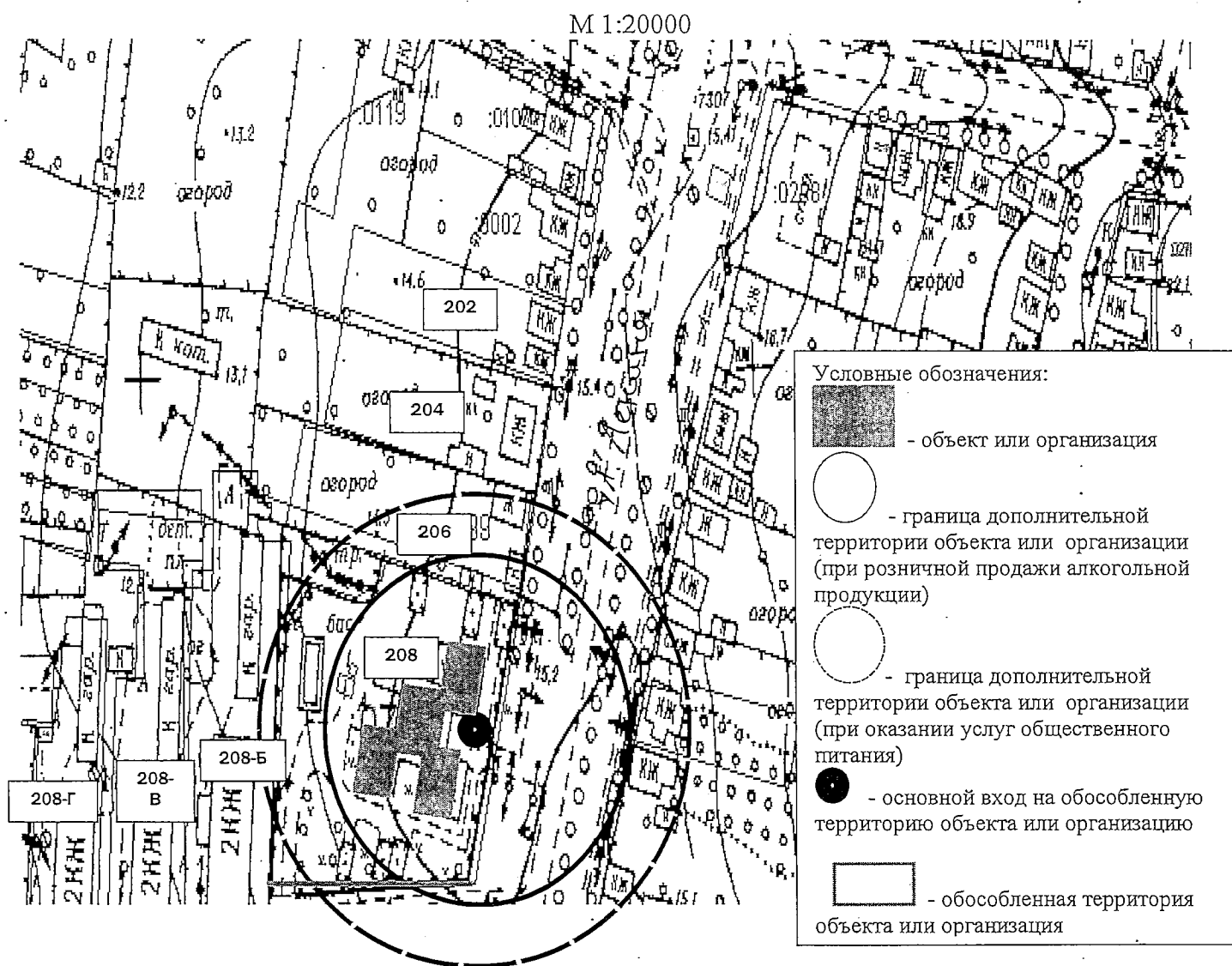


Выполнил зав.сектором муниципального  
хозяйства имущественных и зем. отношений Покровского с/п

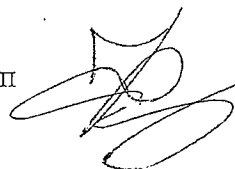
Фоменко В.Б.

**Схема границ прилегающих к организациям и (или) объектам территорий,  
на которых не допускается розничная продажа алкогольной продукции.**

Схема 1 границ прилегающих территории  
к МБ ДОУ детский сад «Василек»,  
на которых не допускается розничная продажа алкогольной продукции  
по адресу с.Покровское, ул.Ленина, 208, Неклиновского района, Ростовской области.



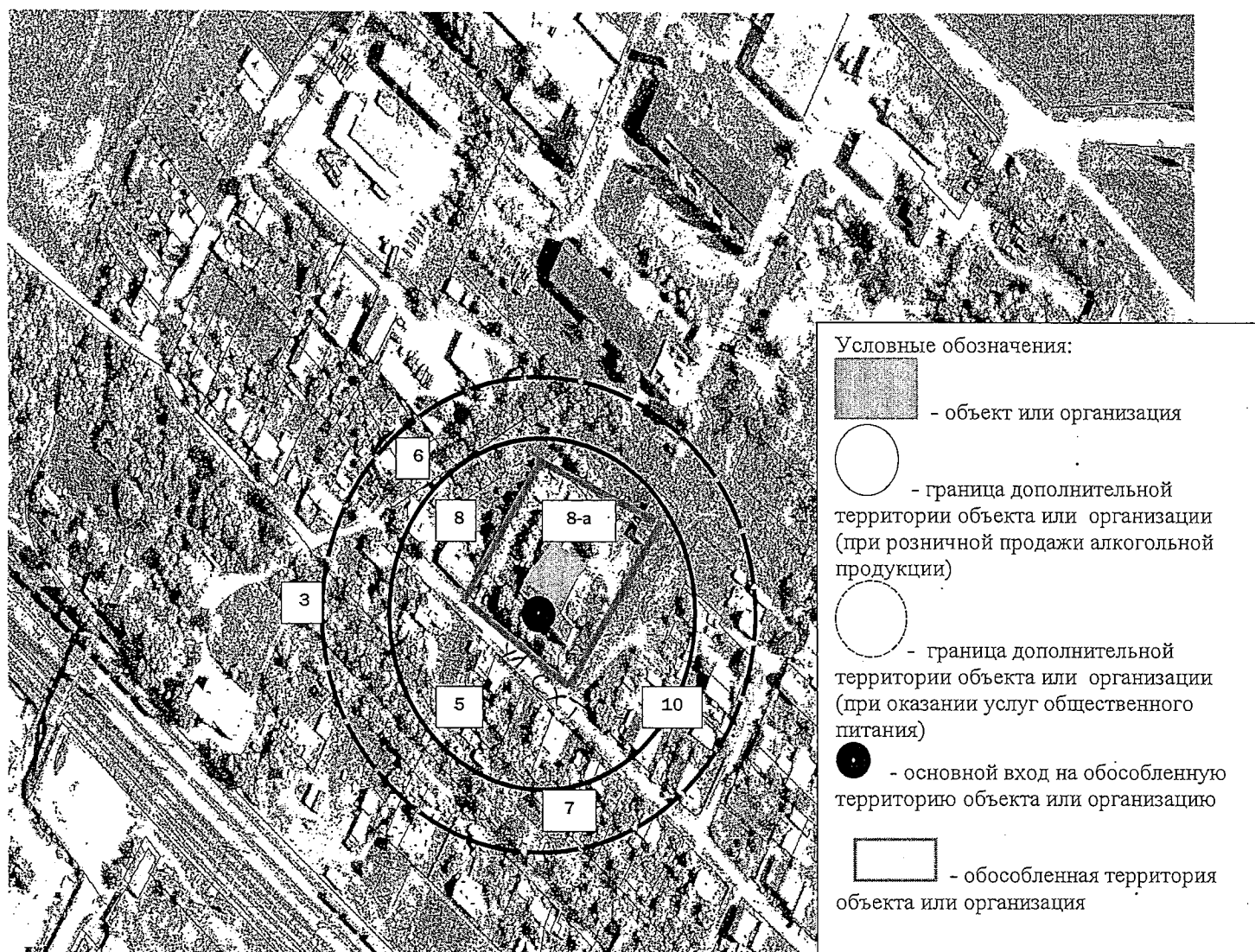
Выполнил зав.сектором муниципального  
хозяйства имущественных и зем. отношений Покровского с/п

 Фоменко В.Б.

**Схема границ прилегающих к организациям и (или) объектам территорий,  
на которых не допускается розничная продажа алкогольной продукции.**

Схема 1 границ прилегающих территории  
к МБ ДОУ детский сад «Теремок»,  
на которых не допускается розничная продажа алкогольной продукции  
по адресу с.Покровское, ул.СХТ (Сельхозтехники),8-а, Неклиновского района, Ростовской области.

М 1:20000



Выполнил зав.сектором муниципального  
хозяйства имущественных и зем. отношений Покровского с/п

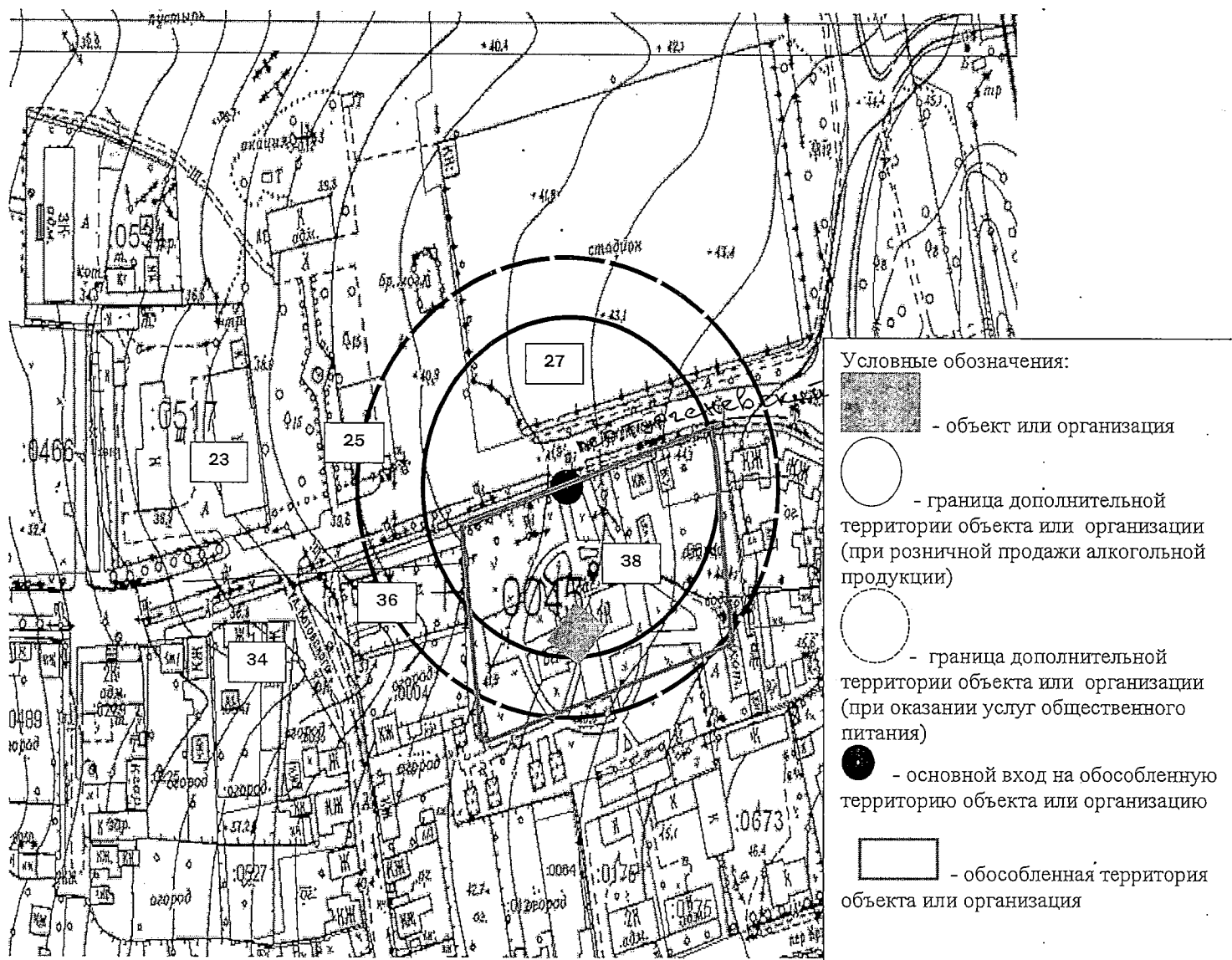
Фоменко В.Б.



**Схема границ прилегающих к организациям и (или) объектам территорий,  
на которых не допускается розничная продажа алкогольной продукции.**

Схема 1 границ прилегающих территории  
к МБ ДОУ детский сад «Колосок»,  
на которых не допускается розничная продажа алкогольной продукции  
по адресу с.Покровское, пер.Тургеневский,38, Неклиновского района, Ростовской области.

М 1:20000



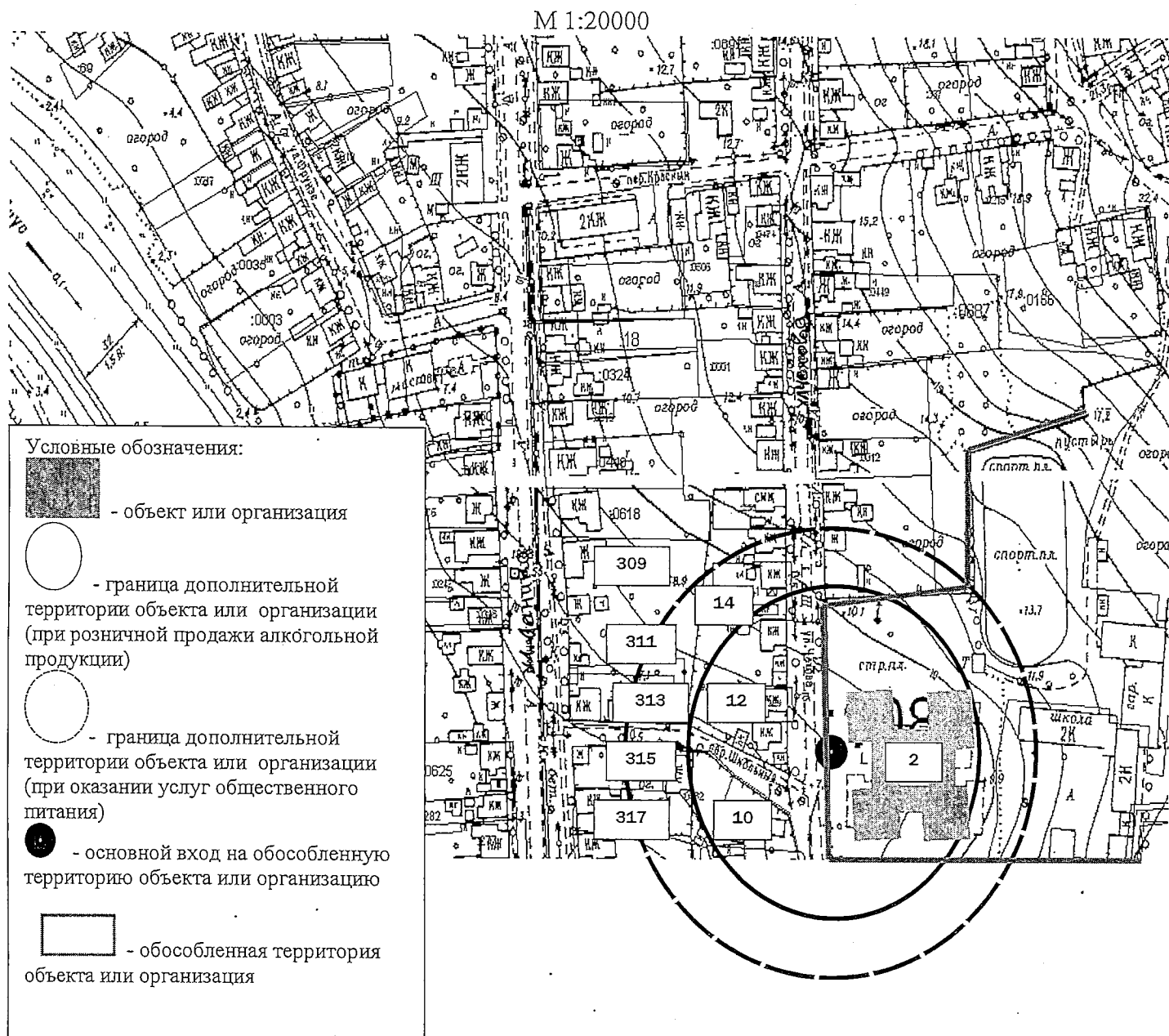
Выполнил зав.сектором муниципального  
хозяйства имущественных и зем. отношений Покровского с/п

Фоменко В.Б.

Приложение № 1 к решению собрания  
депутатов Покровского сельского поселения  
«Об определении границ прилегающих к некоторым  
организациям и объектам территории, на которых  
не допускается розничная продажа алкогольной продукции  
в муниципальном образовании «Покровское сельское поселение»

**Схема границ прилегающих к организациям и (или) объектам территорий,  
на которых не допускается розничная продажа алкогольной продукции.**

Схема 1 границ прилегающих территории  
к МБОУ образовательная организация «Покровская средняя общеобразовательная школа НОК»,  
на которых не допускается розничная продажа алкогольной продукции  
по адресу с.Покровское, пер.Чкаловский,2, Неклиновского района, Ростовской области.



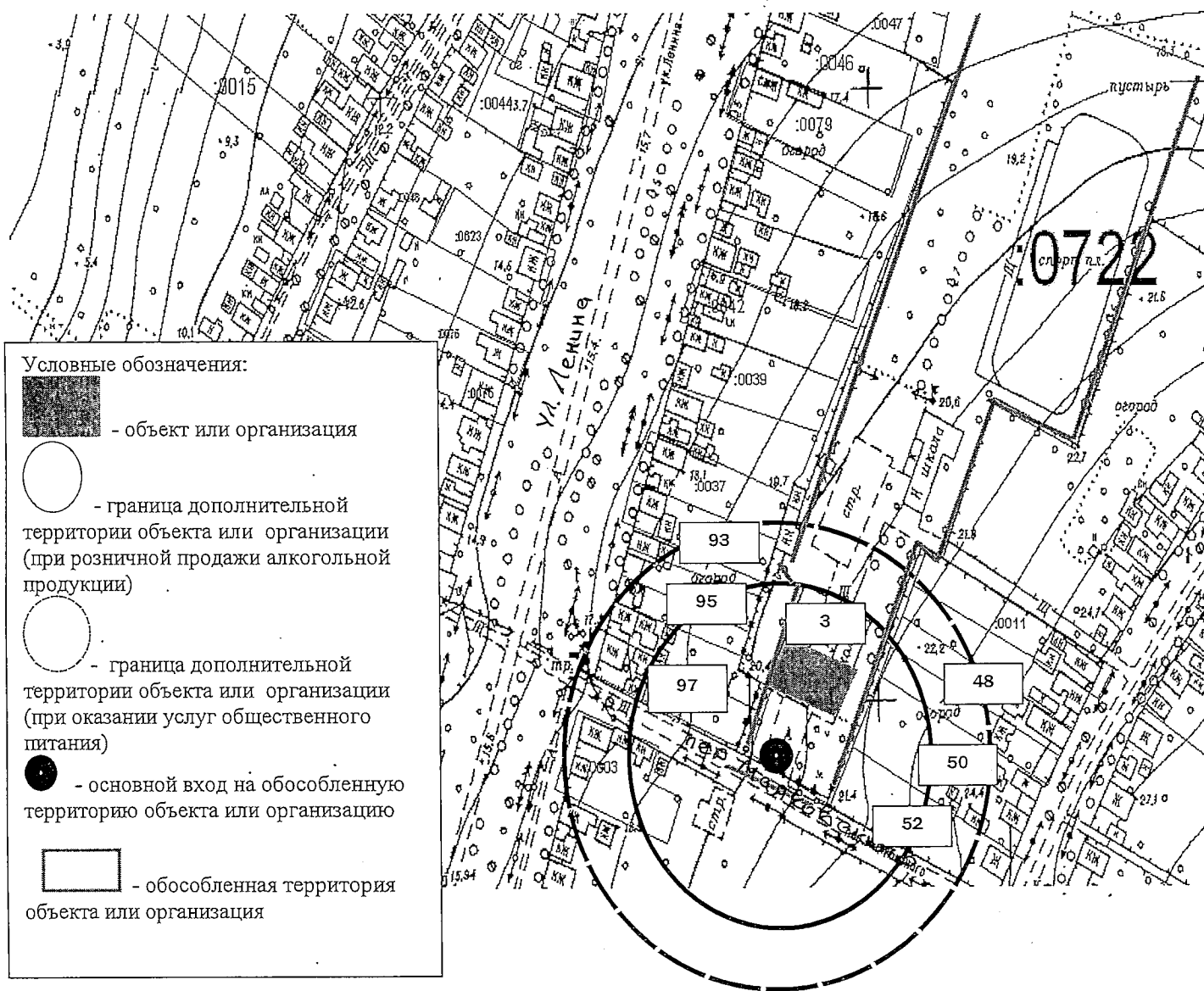
Выполнил зав.сектором муниципального  
хозяйства имущественных и зем. отношений Покровского с/п

Фоменко В.Б.

**Схема границ прилегающих к организациям и (или) объектам территорий,  
на которых не допускается розничная продажа алкогольной продукции.**

Схема 1 границ прилегающих территории  
к МБОУ образовательная организация «Покровская средняя общеобразовательная школа №2»,  
на которых не допускается розничная продажа алкогольной продукции  
по адресу с.Покровское, пер.Маяковского,3, Неклиновского района, Ростовской области.

М 1:20000



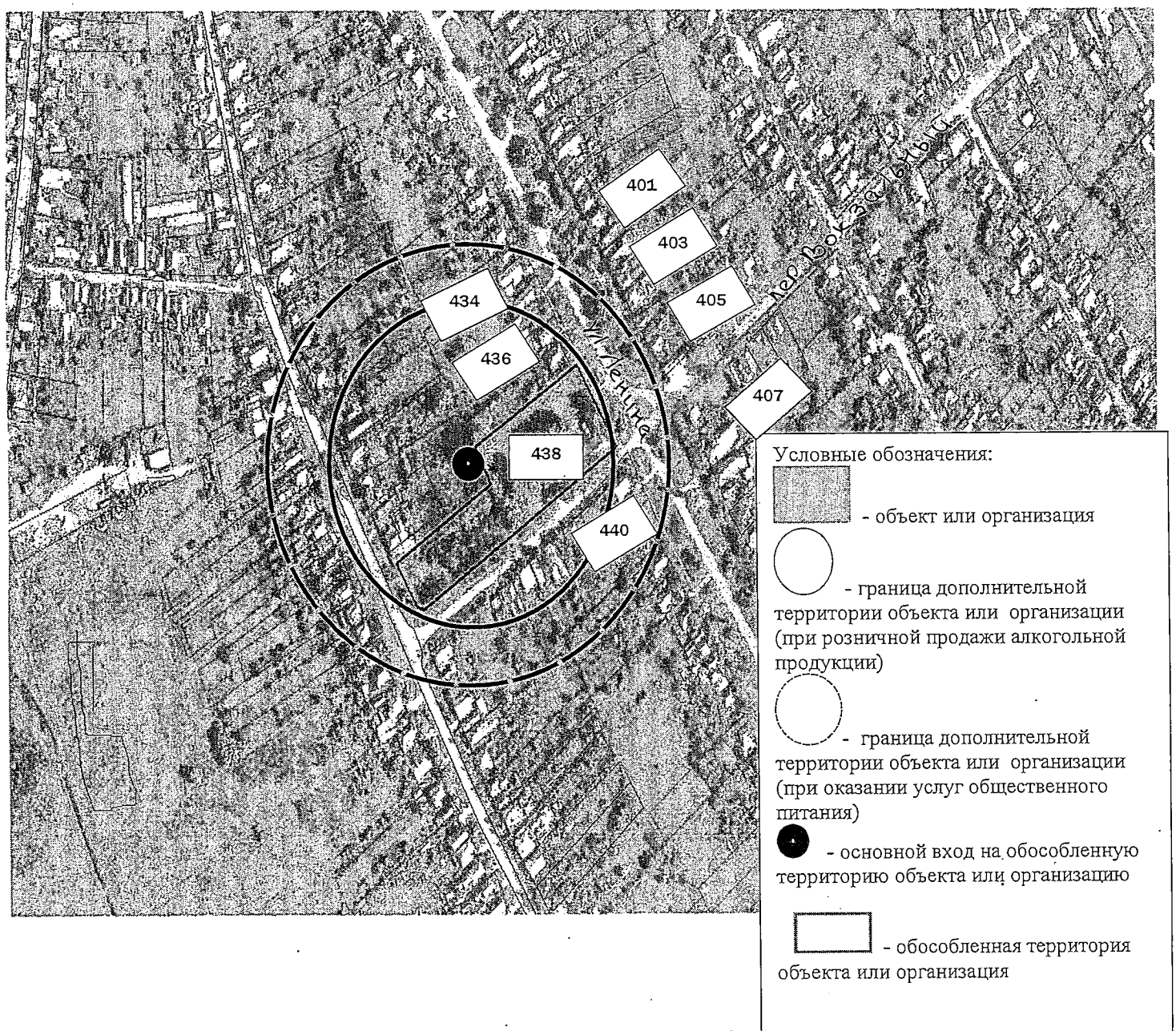
Выполнил зав.сектором муниципального  
хозяйства имущественных и зем. отношений Покровского с/п

Фоменко В.Б.

**Схема границ прилегающих к организациям и (или) объектам территорий,  
на которых не допускается розничная продажа алкогольной продукции.**

Схема 1 границ прилегающих территории  
к МБОУ образовательная организация «Покровская средняя общеобразовательная школа №3»,  
на которых не допускается розничная продажа алкогольной продукции  
по адресу с.Покровское, ул.Леанина,438, Неклиновского района, Ростовской области.

М 1:20000

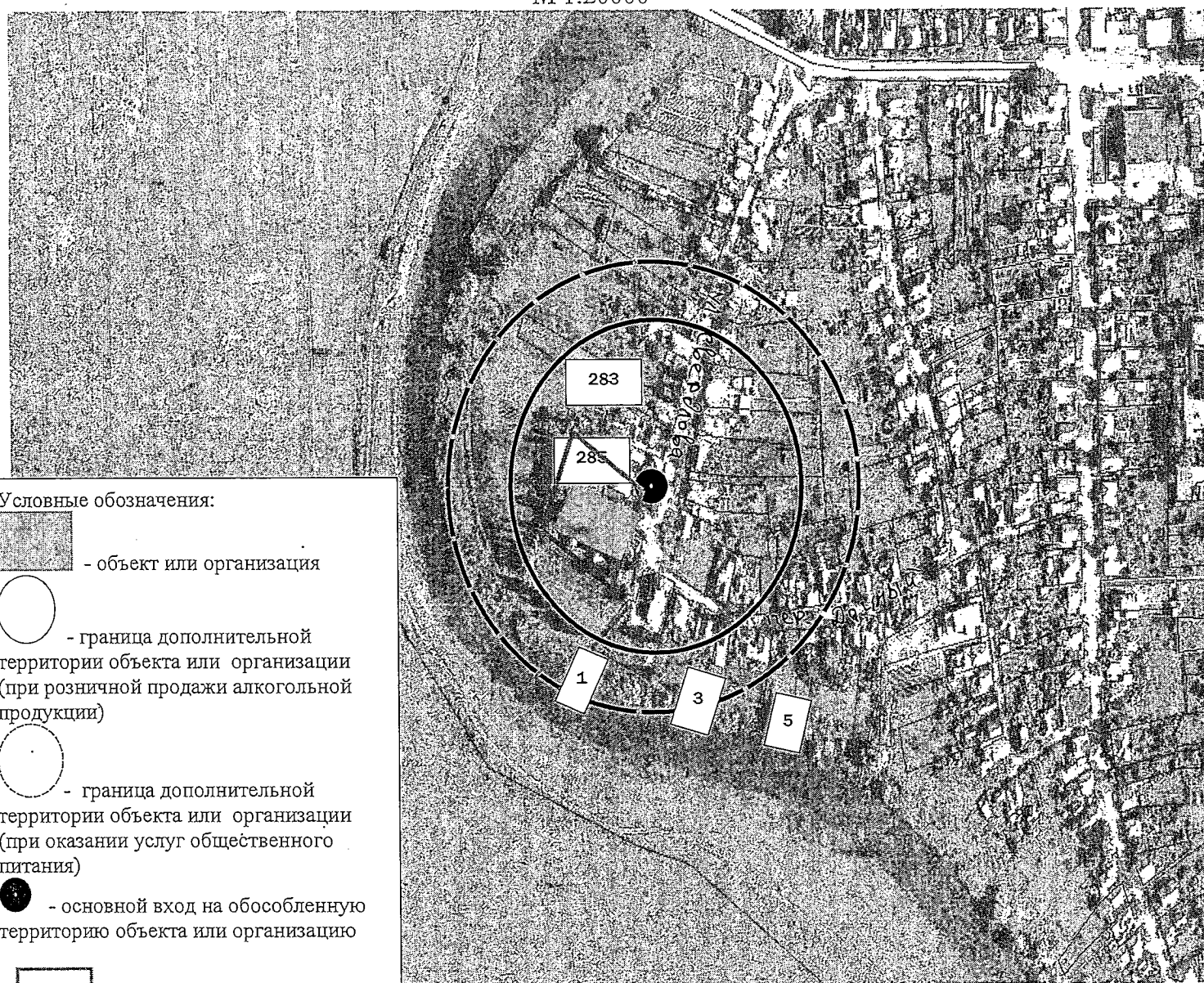




**Схема границ прилегающих к организациям и (или) объектам территорий,  
на которых не допускается розничная продажа алкогольной продукции.**

Схема границ прилегающих территории  
к ГБУ СОН РО СРЦ по Неклиновскому району,  
на которых не допускается розничная продажа алкогольной продукции  
по адресу с.Покровское, ул.Свердлова,285, Неклиновского района, Ростовской области.

М 1:20000



Условные обозначения:



- объект или организация



- граница дополнительной территории объекта или организации (при розничной продаже алкогольной продукции)



- граница дополнительной территории объекта или организации (при оказании услуг общественного питания)



- основной вход на обособленную территорию объекта или организацию

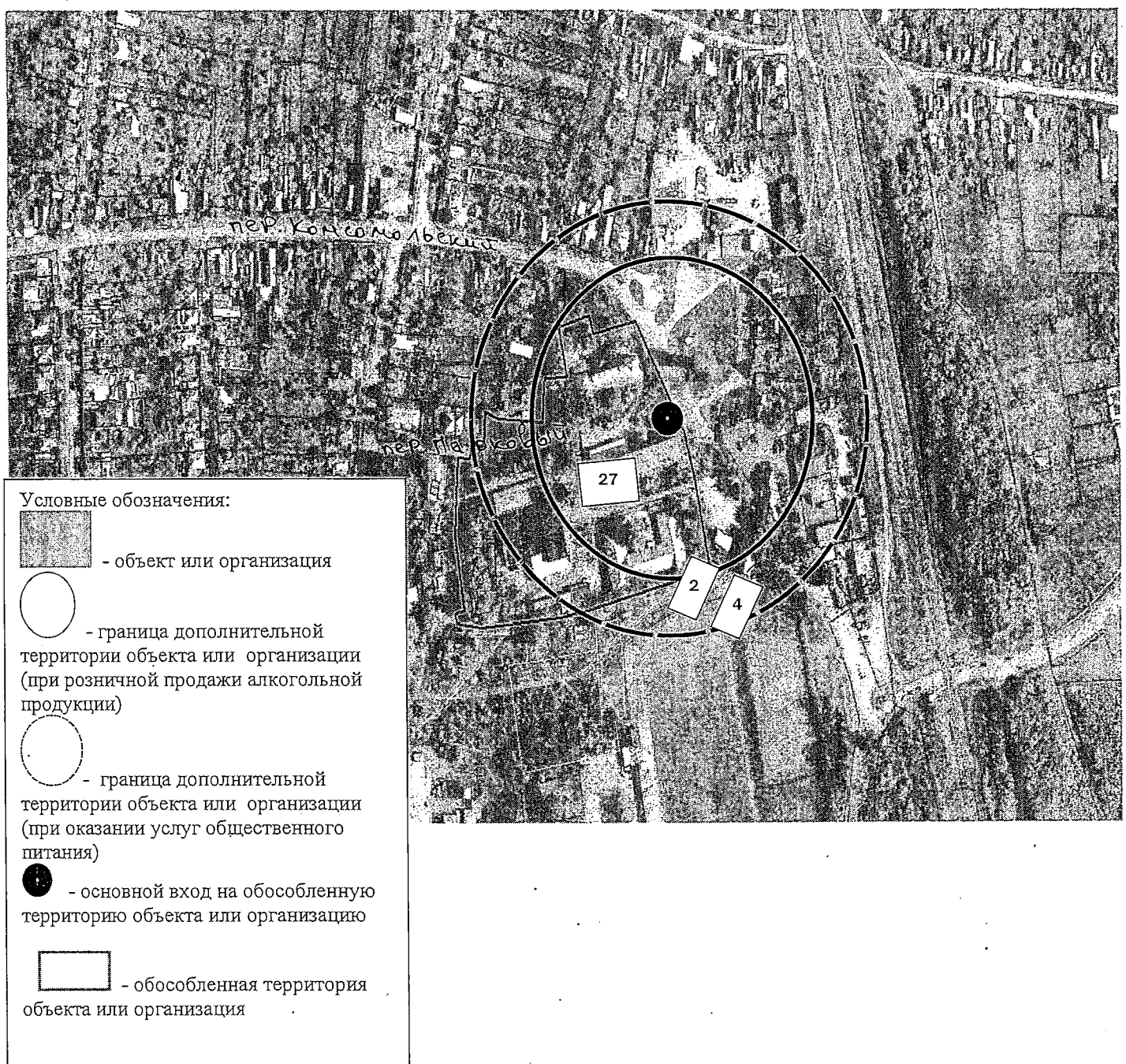


- обособленная территория объекта или организация

**Схема границ прилегающих к организациям и (или) объектам территорий,  
на которых не допускается розничная продажа алкогольной продукции.**

Схема границ прилегающих территории  
к Центральной районной больнице в Неклиновском районе,  
на которых не допускается розничная продажа алкогольной продукции  
по адресу с.Покровское, пер.Парковый,27, Неклиновского района, Ростовской области.

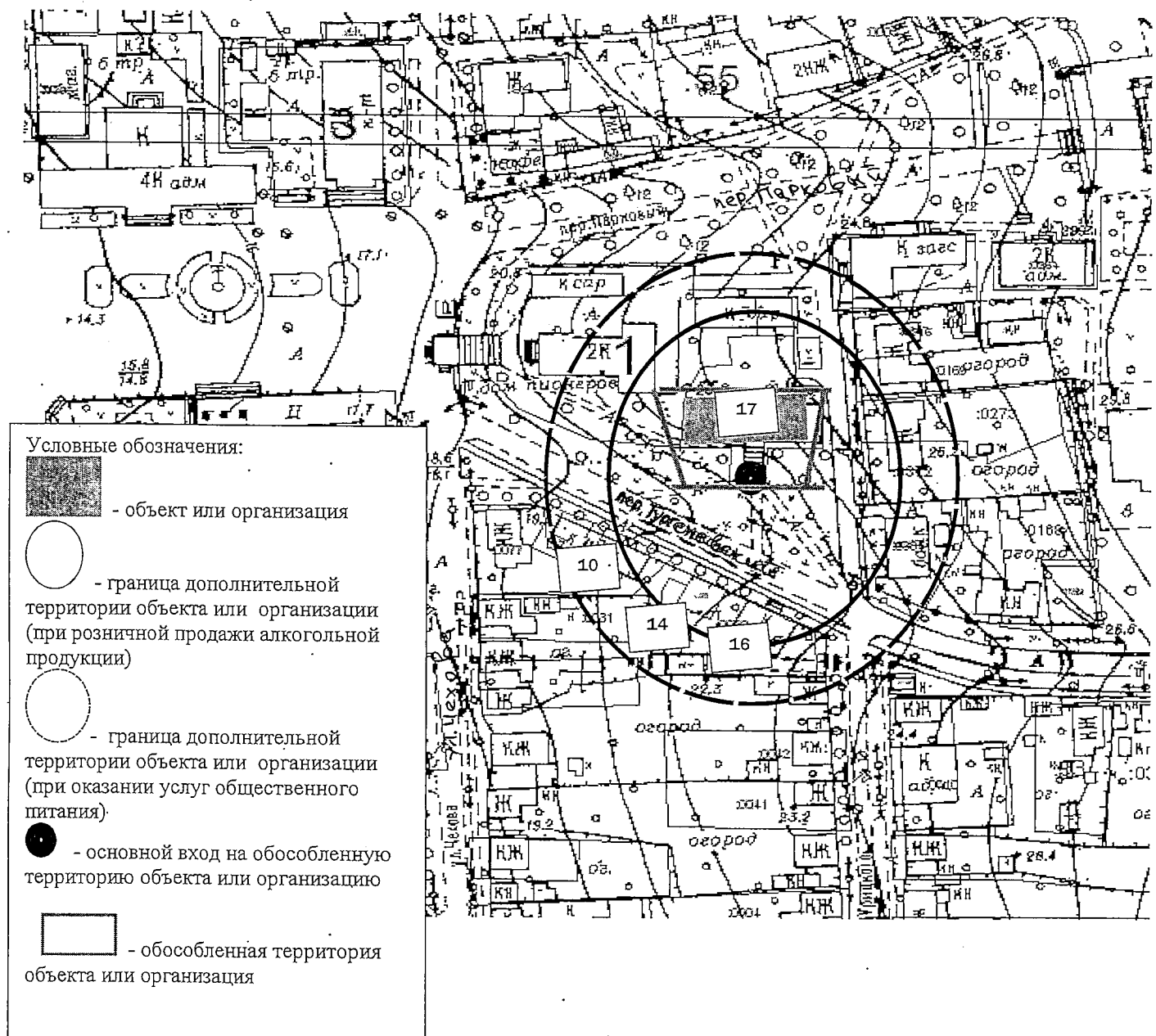
М 1:20000



**Схема границ прилегающих к организациям и (или) объектам территорий,  
на которых не допускается розничная продажа алкогольной продукции.**

Схема границ прилегающих территории  
к поликлинике в Неклиновском районе,  
на которых не допускается розничная продажа алкогольной продукции  
по адресу с.Покровское, пер.Тургеневский,17, Неклиновского района, Ростовской области.

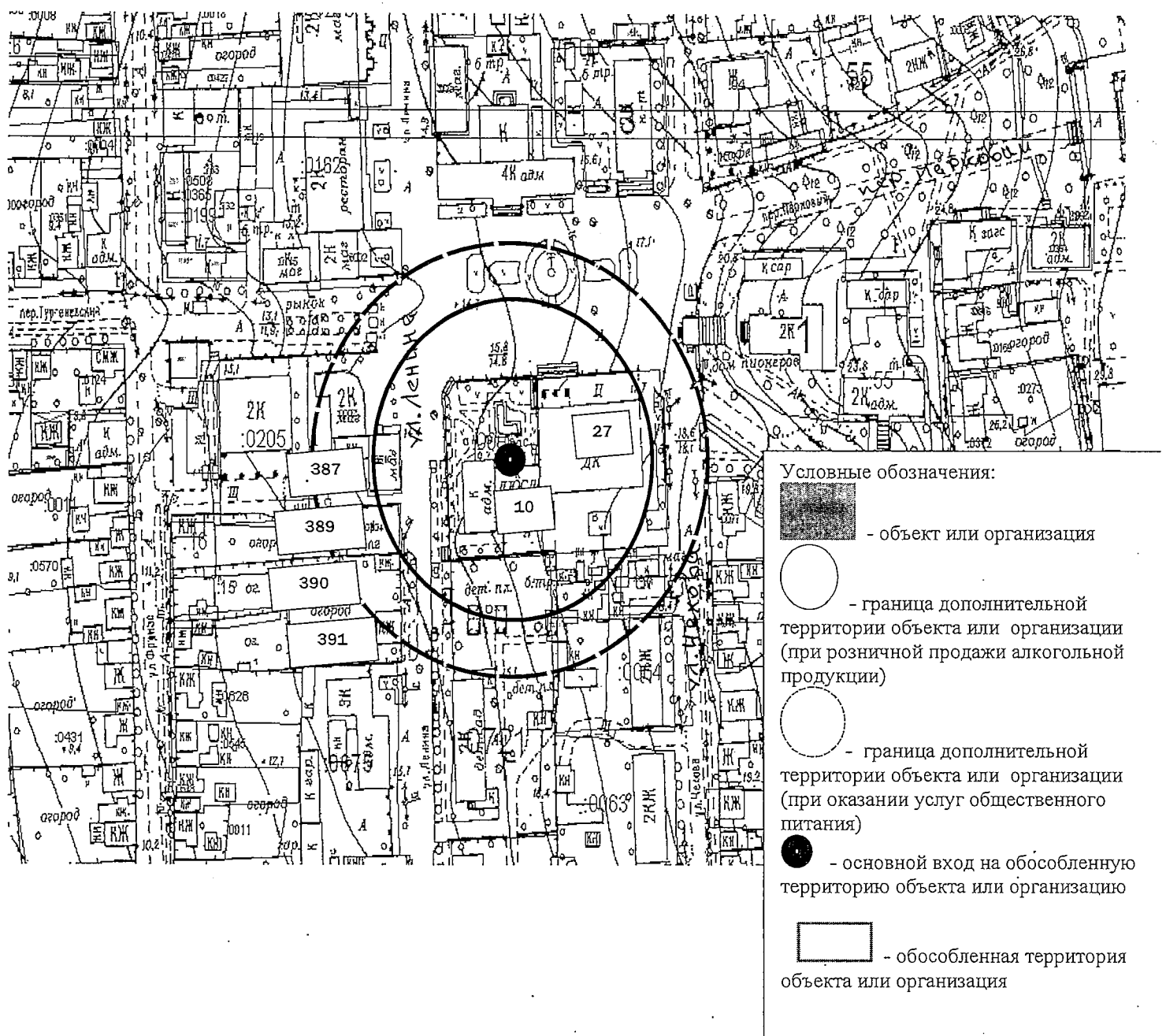
М 1:20000



**Схема границ прилегающих к организациям и (или) объектам территорий,  
на которых не допускается розничная продажа алкогольной продукции.**

Схема границ прилегающих территории  
к ДЮСША в Неклиновском районе,  
на которых не допускается розничная продажа алкогольной продукции  
по адресу с.Покровское, пер.Тургеневский,10, Неклиновского района, Ростовской области.

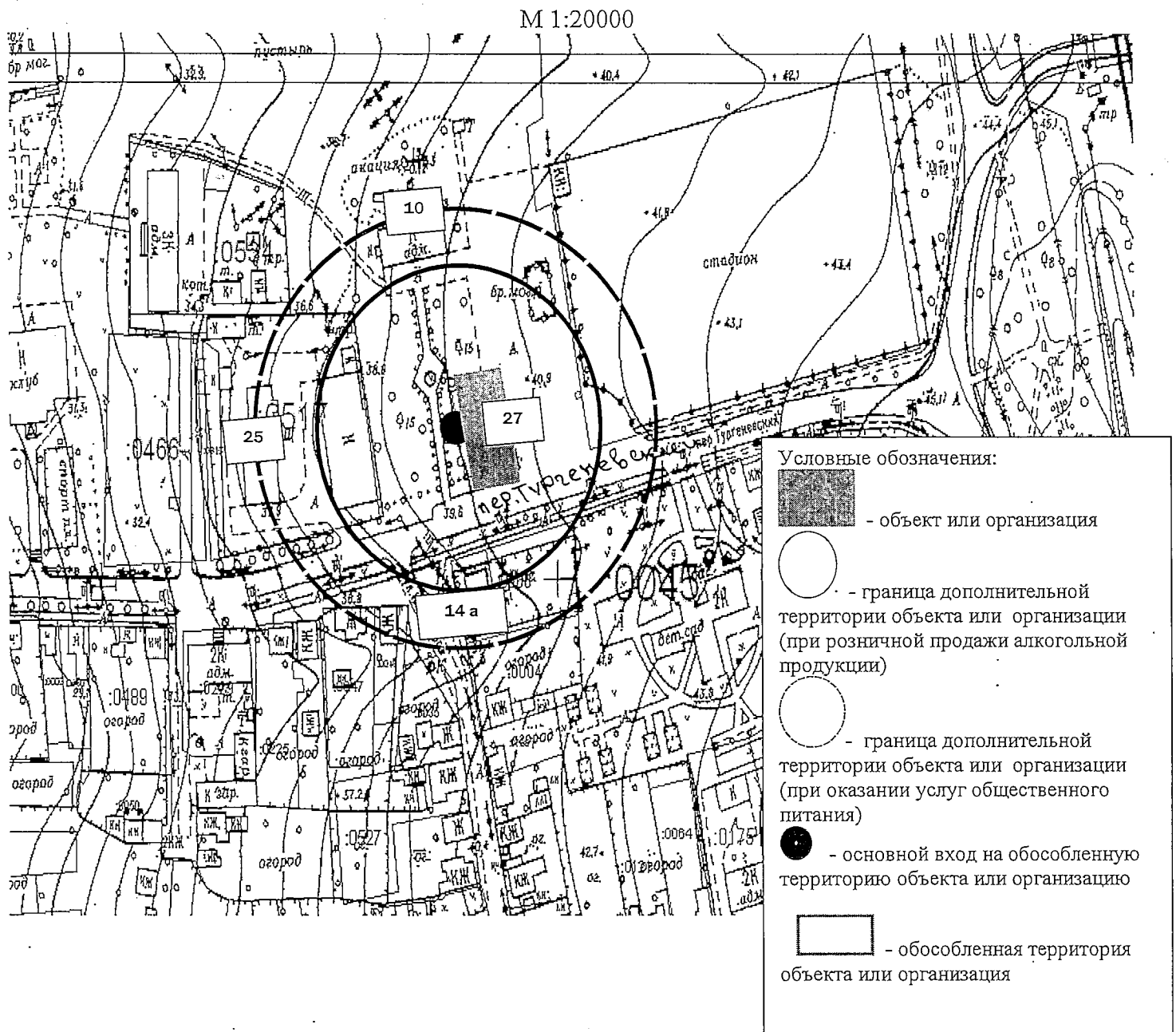
• М 1:20000





**Схема границ прилегающих к организациям и (или) объектам территорий,  
на которых не допускается розничная продажа алкогольной продукции.**

Схема границ прилегающих территории  
к многофункциональному спортивному комплексу в Неклиновском районе,  
на которых не допускается розничная продажа алкогольной продукции  
по адресу с.Покровское, пер.Тургеневский,27, Неклиновского района, Ростовской области.



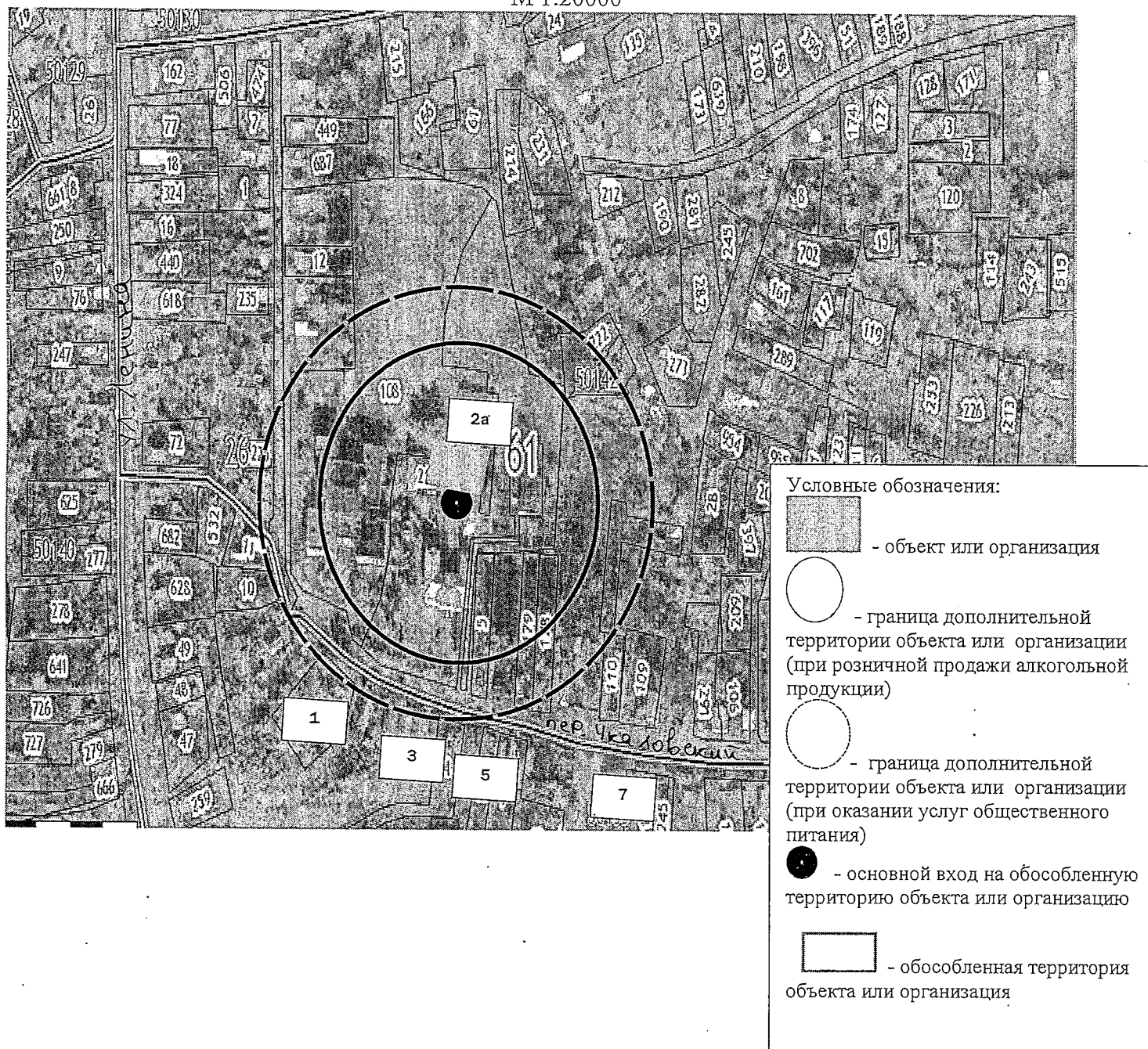
Выполнил зав.сектором муниципального  
хозяйства имущественных и зем. отношений Покровского с/п

Фоменко В.Б.

**Схема границ прилегающих к организациям и (или) объектам территорий,  
на которых не допускается розничная продажа алкогольной продукции.**

Схема границ прилегающих территории  
к МБ ОУ ДОД МБОУ «Центр внешкольной работы» в Неклиновском районе,  
на которых не допускается розничная продажа алкогольной продукции  
по адресу с.Покровское, пер.Чкаловский,2-а, Неклиновского района, Ростовской области.

М 1:20000



Выполнил зав.сектором муниципального  
хозяйства имущественных и зем. отношений Покровского с/п

Фоменко В.Б.