

ООО «СПБ ТЕХНОСТРОЙ»

Общество с ограниченной ответственностью «Специализированное Проектное Бюро Технологии Строительства»
ИНН 2311261390 ОГРН 1182375056423 тел. +7-960-478-29-74
г. Краснодар Краснодарский край

СРО-П-034-12102009 Регистрационный номер 285 от 17.08.2022 г.

Заказчик – Администрация Неклиновского района

**«Рекультивация свалки, расположенной по адресу: Ростовская область,
Неклиновский район, с. Покровское (в южной части села), ул. О. Кошевого,
полигон твердых бытовых отходов»**

ПРОЕКТНАЯ ДОКУМЕНТАЦИЯ

Раздел 1 «Пояснительная записка»

СПБ.003-22-ПЗ

Том 1

ООО «СПБ ТЕХНОСТРОЙ»

Общество с ограниченной ответственностью «Специализированное Проектное Бюро Технологии Строительства»
ИНН 2311261390 ОГРН 1182375056423 тел. +7-960-478-29-74
г. Краснодар Краснодарский край

СРО-П-034-12102009 Регистрационный номер 285 от 17.08.2022 г.

Заказчик – Администрация Вешенского сельского поселения

**«Рекультивация свалки, расположенной по адресу: Ростовская область,
Неклиновский район, с. Покровское (в южной части села), ул. О. Кошевого,
полигон твердых бытовых отходов»**

ПРОЕКТНАЯ ДОКУМЕНТАЦИЯ

Раздел 1 «Пояснительная записка»

СПБ.003-22-ПЗ

Том 1

Генеральный директор

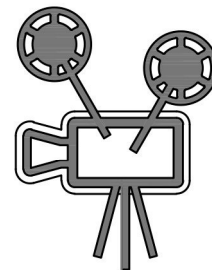
Е.А. Чиганцев

2023

Изм. № подл.	
Подл. и дата	
Взам. инв. №	



Общество с ограниченной ответственностью
"Научно-проектная организация
"ПРОЕКТОР"



ИНН/КПП 2130140073/213001001, р/с 40702810323800000444 в Приволжском филиале
ПАО РОСБАНК г. Нижний Новгород, к/с 30101810400000000747, БИК 042202747
428000, Чувашская Республика, г. Чебоксары, ул. Аркадия Гайдара, д. 5, пом. 1
тел.: (8352)27-68-80, e-mail: npo-proektor@mail.ru

СРО «Союз проектировщиков Поволжья»
Регистрационный номер в гос. реестре: СРО-П-108-28122009
Регистрационный номер члена СРО: 124 от 09.10.2017г.

Заказчик – ООО «СПБ Технострой»

**РЕКУЛЬТИВАЦИЯ СВАЛКИ, РАСПОЛОЖЕННОЙ ПО АДРЕСУ:
РОСТОВСКАЯ ОБЛАСТЬ, НЕКЛИНОВСКИЙ РАЙОН,
С. ПОКРОВСКОЕ (В ЮЖНОЙ ЧАСТИ СЕЛА), УЛ. О. КОШЕВОГО,
ПОЛИГОН ТВЕРДЫХ БЫТОВЫХ ОТХОДОВ**

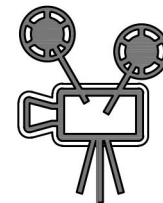
ПРОЕКТНАЯ ДОКУМЕНТАЦИЯ

Раздел 1. Пояснительная записка

А.149-22-ПЗ

Том 1

2023



СРО «Союз проектировщиков Поволжья»
Регистрационный номер в гос. реестре: СРО-П-108-28122009
Регистрационный номер члена СРО: 124 от 09.10.2017г.

Заказчик – ООО «СПБ Технострой»

**РЕКУЛЬТИВАЦИЯ СВАЛКИ, РАСПОЛОЖЕННОЙ ПО АДРЕСУ:
РОСТОВСКАЯ ОБЛАСТЬ, НЕКЛИНОВСКИЙ РАЙОН,
С. ПОКРОВСКОЕ (В ЮЖНОЙ ЧАСТИ СЕЛА), УЛ. О. КОШЕВОГО,
ПОЛИГОН ТВЕРДЫХ БЫТОВЫХ ОТХОДОВ**

ПРОЕКТНАЯ ДОКУМЕНТАЦИЯ

Раздел 1. Пояснительная записка

А.149-22-ПЗ

Том 1

Директор

А.В. Титов

ГИП

Ю.Н. Семенов

2023

Номер тома (раздела)	Обозначение	Наименование	Примечание
1	2	3	4
1	А.149-22-ПЗ	Раздел 1 «Пояснительная записка»	
2	А.149-22-ПЗУ	Раздел 2 «Схема планировочной организации земельного участка»	
3	А.149-22-АР	Раздел 3 «Объёмно-планировочные и архитектурные решения»	не разрабатывается
4	А.149-22-КР	Раздел 4 «Конструктивные решения»	не разрабатывается
		Раздел 5 «Сведения об инженерном оборудовании, о сетях и системах инженерно-технического обеспечения»	
5.1	А.149-22-ИОС1	Подраздел 1 «Система электроснабжения»	не разрабатывается
5.2	А.149-22-ИОС2	Подраздел 2 «Система водоснабжения»	не разрабатывается
5.3	А.149-22-ИОС3	Подраздел 3 «Система водоотведения»	
5.4	А.149-22-ИОС4	Подраздел 4 «Отопление, вентиляция и кондиционирование воздуха, тепловые сети»	не разрабатывается
5.5	А.149-22-ИОС5	Подраздел 5 «Сети связи»	не разрабатывается
5.6	А.149-22-ИОС6	Подраздел 6 «Система газоснабжения»	не разрабатывается
6	А.149-22-ТХ	Раздел 6 «Технологические решения»	
7	А.149-22-ПОС	Раздел 7 «Проект организации строительства»	
8	А.149-22-ООС	Раздел 8 «Мероприятия по охране окружающей среды»	
9	А.149-22-ПБ	Раздел 9 «Мероприятия по обеспечению пожарной безопасности»	
10	А.149-22-ТБЭ	Раздел 10 «Требования к обеспечению безопасной эксплуатации объектов капитального строительства»	не разрабатывается
11	А.149-22-ОДИ	Раздел 11 «Мероприятия по обеспечению доступа инвалидов»	не разрабатывается
		Раздел 12 «Смета на строительство, реконструкцию, капитальный ремонт, снос объекта капитального строительства»	
12.1	А.149-22-СМ1	Подраздел 1 «Сводный сметный расчет»	
12.2	А.149-22-СМ2	Подраздел 2 «Сметная документация»	
12.3	А.149-22-СМ3	Подраздел 3 «Прайс-листы»	
12.3	А.149-22-ВОР	Подраздел 4 «Ведомость объёмов работ»	
13		Раздел 13 «Иная документация в случаях, предусмотренных законодательными актами и иными нормативными правовыми актами Российской Федерации».	
13.1	А.149-22-ОВОС	Подраздел 1 «Оценка воздействия на окружающую среду»	

						А.149-22-СП			
Изм.	Кол.уч	Лист	№ док	Подп.	Дата				
ГИП		Семенов				Состав проектной документации	Стадия	Лист	Листов
							П	1	1
							ООО «НПО «Проектор»		

1. Общие сведения

Проектная документация «Рекультивация свалки, расположенной по адресу: Ростовская область, Неклиновский район, с. Покровское (в южной части села), ул. О. Кошевого, полигон твердых бытовых отходов» разработана на основании:

- Технического задания на проектирование;
- Технических отчетов по результатам инженерных изысканий, в том числе:
 - инженерно-геодезических изысканий, выполненных ООО «ГеоСтройПроект»;
 - инженерно-геологических изысканий, выполненных ООО «ГеоСтройПроект»;
 - инженерно-гидрогеологических изысканий, выполненных ООО «ГеоСтройПроект»;
 - инженерно-экологических изысканий, выполненных ООО «ГеоСтройПроект»;
 - инженерно-гидрометеорологических изысканий, выполненных ООО «ГеоСтройПроект».

ООО «ГеоСтройПроект» является действующим членом в саморегулируемой организации Ассоциации «КубаньСтройИзыскания», выписка из реестра членов СРО от 27.09.2022 № 9102236717-20220927-1252, единый регистрационный номер И-006-009102236717-0260 от 07.02.2018 г.

Перечень технических и нормативных документов, использованных при разработке настоящего раздела:

№ п/п	Обозначение документа	Наименование документа	Примечание
1	Постановление Правительства РФ от 16 февраля 2008 г. №87	Положение о составе разделов проектной документации и требованиях к их содержанию	
2	Постановление Правительства Российской Федерации от 10.07.2018 г. № 800	Правила проведения рекультивации и консервации земель	
3	Постановление Правительства Российской Федерации от 04.05.2018 г. № 542	Правила организации работ по ликвидации накопленного вреда окружающей среды	
4	СП 320.1325800.2017	Полигоны для твердых коммунальных отходов. Проектирование, эксплуатация и рекультивация	
5		Инструкция по проектированию, эксплуатации и рекультивации полигонов твердых бытовых отходов (АКХ им. Памфилова, 1996 г.)	
6	ГОСТ Р 56598-2015	Ресурсосбережение. Обращение с отходами. Общие требования к полигонам для захоронения отходов	
7	ГОСТ Р 57446-2017	Наилучшие доступные технологии. Рекультивация нарушенных земель и земельных участков. Восстановление биологического разнообразия	

Взам. инв. №	
Подп. и дата	
Инв. № подл.	

						А.149-22 - ПЗ	Лист
Изм.	Кол.уч	Лист	№док.	Подпись	Дата		2

		разия	
8	ГОСТ Р 59057-2020	Земли. Общие требования по рекультивации нарушенных земель	
9	ГОСТ Р 21.101-2020	Основные требования к проектной и рабочей документации	

Заказчик: Администрация Неклиновского района (ИНН 6123003556).

Генподрядчик: ООО «СПБ Технострой», юридический адрес: 350072, Краснодарский край, г. Краснодар, ул. Московская, д.69 литер Н, помещ.23 (ИНН 2311261390).

Исполнитель работ – ООО «НПО «Проектор», юридический адрес: 428022, Чувашская Республика, г. Чебоксары, ул. Аркадия Гайдара, дом 5, пом. 1 (ИНН 2130140073).

ООО «НПО «Проектор» является действующим членом в саморегулируемой организации «Союз проектировщиков Поволжья», имеет свидетельство СРО о допуске к работам по подготовке проектной документации, которые оказывают влияние на безопасность объектов капитального строительства, рег. № в гос. Реестре: СРО-П-108-28122009, выписка 2130140073-20230302-1521 от 02.03.2023г. (Приложение 2).

2 (а). Реквизиты документов, на основании которых приняты решения о разработке проектной документации

Основанием для разработки проектной документации служат:

1. Договор № СПБ.003-22/С-04 от 15.02.2023 года;
2. Муниципальная программа Неклиновского района «Охрана окружающей среды и рациональное природопользование», утвержденная постановлением Администрации Неклиновского района от 13.11.2018, № 1865.

3 (б). Исходные данные и условия для подготовки проектной документации

Исходными данными и условиями для разработки проектной документации послужили следующие документы:

№ п.п.	Наименование	Дата, номер документа	Примечание
1	Техническое задание на проектирование	Приложение 1 к договору № СПБ.003-22/С-04 от 15.02.2023 г.	Приложение 1
2	Выписка из ЕГРН об основных характеристиках и зарегистрированных правах на объект недвижимости	от 06.12.2022 г. № КУВИ-001/2022-217062534	Приложение 3
3	Градостроительный план земельного участка 61:26:00050139:12	ГПЗУ № РФ-61-4-26-0-00-2022-0069	Приложение 4
4	Технический отчет по результатам инженерно-геодезических изысканий, выполненный ООО	А.149-22-ИГДИ	

Взам. инв. №	Подп. и дата
	Инв. № подл.

						А.149-22 - ПЗ		Лист
Изм.	Кол.уч	Лист	№док.	Подпись	Дата			3

	«ГеоСтройПроект»		
5	Технический отчет по результатам инженерно-геологических изысканий, выполненный ООО «ГеоСтройПроект»	А.149-22-ИГИ	
6.	Технический отчет по результатам инженерно-гидрогеологических исследованиям, выполненный ООО «ГеоСтройПроект»	А.149-22-ГГИ	
7.	Технический отчет по результатам инженерно-экологических изысканий, выполненный ГеоСтройПроект»	А.149-22-ИЭИ	
8.	Технический отчет по результатам инженерно-гидрометеорологических изысканий, выполненный ООО «ГеоСтройПроект»	А.149-22-ИГМИ	

4 (в). Сведения о функциональном назначении объекта рекультивации, состав и характеристика работ

4.1. Характеристика объекта

Идентификационные сведения об объекте

- 1) назначение – объект захоронения твердых коммунальных отходов (ТКО);
- 2) принадлежность к объектам транспортной инфраструктуры и к другим объектам, функционально-технологические особенности которых влияют на их безопасность – ОКОФ 220.42.99.19.120 «Полигон складирования бытовых отходов» (в соответствии с ОК 013-2014 «Общероссийский классификатор основных фондов»);
- 3) возможность опасных природных процессов и явлений и техногенных воздействий на территории, на которой будут осуществляться строительство, реконструкция и эксплуатация здания или сооружения – определяется климатическими условиями и результатами инженерных изысканий. Возможность опасных природных процессов и явлений на территории строительства объекта - минимальная. Возможность техногенных воздействий не исключается;
- 4) принадлежность к опасным производственным объектам – в соответствии с Федеральным законом от 21.07.1997 № 116-ФЗ «О промышленной безопасности производственных объектов» (приложение 1), объект не относится к категории опасных производственных объектов;
- 5) пожарная и взрывопожарная опасность – в соответствии со статьей 27 п. 2 Федерального закона от 22.07.2008 г. № 123 «Технический регламент о требованиях пожарной безопасности», сооружение не подлежит классификации по пожарной и взрывопожарной опасности;
- 6) наличие помещений с постоянным пребыванием людей – предусматривается в КПП (контрольно-пропускном пункте), на период производства работ по рекультивации;
- 7) уровень ответственности – в соответствии со статьей 48.1 Федерального закона от 29.12.2004 № 190-ФЗ «Градостроительный кодекс РФ» и Федеральным законом от 30.12.2009 г. № 384-ФЗ «Технический регламент о безопасности зданий и сооружений» уровень ответственности объекта – II (нормальный).

Техническая характеристика объекта

Объект представляет собой свалку твердых коммунальных отходов, является площадным объектом.

Ив. № подл.	Подп. и дата	Взам. инв. №							Лист	
									4	
Изм.	Кол.уч	Лист	№док.	Подпись	Дата	А.149-22 - ПЗ				

Местоположение объекта: Ростовская область, Неклиновский район, с. Покровское (в южной части села), ул. О. Кошевого. Кадастровый номер земельного участка 61:26:00050139:12. Категория земель: «Земли промышленности, энергетики, транспорта, связи, радиовещания, телевидения, информатики, земли для обеспечения космической деятельности, земли обороны, безопасности и земли иного специального назначения». Разрешенное использование: полигон ТБО. Территория свалки имеет прямоугольную форму с размерами примерно 340 x 200 м. Площадь земельного участка составляет 66 868 м².

Участок ограничен с севера, запада, юга и востока территорией свободной от застройки. На участке производства работ здания и сооружения отсутствуют, надземные и подземные коммуникации отсутствуют. Подъезд к свалке осуществляется с юго-западной стороны по грунтовой дороге. Вдоль дороги проходят столбы электропередач.

Непосредственно участок изысканий приурочен к левобережной надпойменной террасе реки Миус. Рельеф площадки изысканий равнинный, относительно ровный. Абсолютные отметки (по устьям скважин) в пределах площадки изысканий колеблются от 32,92 м до 41,04 м.

Поверхность свалки нарушена отвалами твердых коммунальных и строительных отходов, не спланирована. На момент обследования естественные почвы не встречены, территория заросла бурьяном и рудеральной растительностью.

По данным инженерно-геологических изысканий, выполненных ООО «ГеоСтройПроект» (декабрь 2022 г.), мощность отходов по площади свалки различна и составляет 0,4-8,5 м.

Согласно выполненным инженерно-геодезическим и инженерно-геологическим изысканиям, специалистами были построены соответствующие картограммы и произведен подсчет объема захороненных отходов:

- | | |
|--|----------------------------|
| 1) площадь земельного участка в границах землепользования
(земельный участок с кадастровым номером 61:26:00050139:12) | – 66 868 м ² ; |
| 2) площадь занятая существующей картой отходов
в том числе: | – 70 186 м ² , |
| - в границах землепользования | – 57 979 м ² ; |
| - вне границ землепользования | – 12 207 м ² ; |
| 3) общий объем накопленных свалочных масс (март 2023 г.)
в том числе: | – 286 798 м ³ , |
| - в границах землепользования | – 244 265 м ³ ; |
| - вне границ землепользования | – 42 533 м ³ ; |
| 4) средняя мощность существующей свалочной массы | – 4,1 м; |
| 5) максимальная мощность существующей свалочной массы | – 8,5 м. |

В соответствии с п. 12.2 СанПиН 2.2.1/2.1.1.1200-3 «Санитарно-защитные зоны и санитарная классификация предприятий, сооружений и иных объектов» п.3 «Объекты размещения твердых коммунальных отходов» размер санитарно-защитной зоны составляет 500 м. Санитарно-защитная зона соблюдается.

Ближайшая жилая застройка (Категория земель: Земли поселений, земельные участки под личным подсобным хозяйством) расположена:

- в юго-западном направлении на расстоянии 529 м (Ростовская область, район Неклиновский, с Троицкое, ул. Кавказская, 1г);
- в северо-западном направлении на расстоянии 730 м (Ростовская область, район Неклиновский, с Покровское, ул. Ленина, 547).

Взам. инв. №							А.149-22 - ПЗ	Лист
								5
Подп. и дата							А.149-22 - ПЗ	
Инв. № подл.	Изм.	Кол.уч	Лист	№док.	Подпись	Дата		

На момент разработки проектной документации свалка закрыта для приема и захоронения отходов постановлением администрации Неклиновского района Ростовской области № 55 от 24.01.2023 г.

4.2. Краткое описание проектных решений

В проектной документации по объекту «Рекультивация свалки, расположенной по адресу: Ростовская область, Неклиновский район, с. Покровское (в южной части села), ул. О. Кошевого, полигон твердых бытовых отходов» использованы наилучшие доступные технологии: устройство верхнего изоляционного покрытия из комбинации природных и искусственных материалов с гидроизолирующим слоем из геомембраны, устройство пассивной системы дегазации.

Работы по рекультивации свалки выполняются в три периода: подготовительный, основной и завершающий. Основной период включает в себя два этапа: техническая рекультивация, биологическая рекультивация в соответствии с требованиями ГОСТ Р 59057-2020 «Земли. Общие требования по рекультивации нарушенных земель» и ГОСТ Р 57446-2017 «Рекультивация нарушенных земель и земельных участков. Восстановление биологического разнообразия». Направление рекультивации – санитарно-гигиеническое.

I период - Подготовительный

Работы подготовительного периода включают в себя:

- геодезические и разбивочные работы;
- устройство временного строительного городка;
- организация временного энергоснабжения участка строительства и городка;
- завоз питьевой и технической воды;
- завоз строительных материалов;
- монтаж установки мойки колес;
- монтаж установки очистки поверхностного стока;

Для очистки поверхностного стока с территории стройгородка предусматривается использование очистных сооружений модульного типа – СФП-МС 580x900, серийно выпускаемые ООО «УК «Полихим» г. Санкт-Петербург (или аналог).

II период – Основной

Технический этап рекультивации

Технической этап рекультивации предусматривает проведение следующих мероприятий:

1. Формирование террикона отходов:
 - перемещение отходов в границах участка рекультивации;
 - планировка и формирование откосов с нормативным углом наклона.
2. Устройство изоляционного верхнего покрытия.
3. Устройство дренажной системы по периметру вновь формируемого террикона отходов.
4. Устройство системы пассивной дегазации.
5. Рекультивация расчищенной от отходов территории.
6. Создание системы мониторинга грунтовых вод.

Формирование террикона отходов

Проектной документацией предусмотрен комплекс восстановительных работ на территории свалки отходов по созданию искусственного рельефа, приближенного и согласованного с

Взам. инв. №	
Подп. и дата	
Инв. № подл.	

							А.149-22 - ПЗ	Лист
Изм.	Кол.уч	Лист	№док.	Подпись	Дата			6

окружающей местностью путем планировки рекультивируемой поверхности с уклонами, обеспечивающими естественный сток поверхностных вод (от ливневых дождей, снеготаяния) и исключающими заболачиваемость рекультивируемого участка.

Технологическая схема рекультивации без переработки свалочного грунта включает в себя последовательность операций по засыпке пустот, ям, и канав; грубой и чистовой планировке поверхности в соответствии с требованиями ГОСТ Р 59057-2020 и ГОСТ Р 59070-2020.

В первую очередь проводятся работы по перемещению отходов в объеме 42,533 тыс. м³ с территорий, расположенных за пределами границ землеотвода площадью 12 207 м², на участок вновь формируемого террикона.

Далее производится перемещение отходов бульдозером на территории свалки во вновь проектируемый террикон, вылаживание откосов. Вылаживание, в соответствии с п. 3.10.3 «Инструкции по проектированию, эксплуатации и рекультивации полигонов твердых бытовых отходов», Москва, 1998 г. (далее Инструкция) производится в случае, если свалочные массы выступают над уровнем земли выше 1,5 м. В нашем случае высота свалочных масс варьируется в пределах от 0,4 до 8,5 м. Вылаживание производится бульдозером перемещением свалочного грунта путём последовательных заходов с послойным уплотнением отходов.

В результате проектных мероприятий, оптимизированное тело отходов будет иметь следующие параметры:

- площадь, занятая изолированным терриконом – 4,6533 га;
- заложение внешних откосов не более 1:4;
- максимальная высота проектируемого террикона – 12,0 м.

Устройство изоляционного верхнего покрытия

Анализ нормативных актов показал, что при разработке конструкции изоляционного верхнего покрытия полигонов ТБО необходимо руководствоваться СП 320.1325800.2017 (в редакции от 17.04.2022 г.).

Конструкция изоляционного верхнего покрытия:

1. Спланированная (в соответствии с заданной в графической части проекта вертикальной планировкой) и уплотненная поверхность отходов (до 850 кг/м³).
2. Геотекстиль плотностью 400 г/м².
3. Газо-дренажный слой из однородного несвязного материала (щебня, гравия, гальки средних и крупных фракций) толщиной 300 мм.
4. Геотекстиль плотностью 400 г/м².
5. Противофильтрационный слой минеральный - Бентонитовый мат BentIzol SB*5-ss (или аналог) толщиной 6,5 мм.
6. Слой песка толщиной 200 мм (с модулем крупности $M_k = 2,0-2,5$).
7. Геотекстиль плотностью 400 г/м².
8. Подстилающий слой из минерального грунта (суглинок) толщиной 200 мм плотностью 1,6 т/м³.
9. Плодородный или потенциально плодородный грунт толщиной 200 мм плотностью 1,2-1,4 т/м³.

Устройство дренажной системы

Дренажная система включает: дренажный трубопровод, канализационные колодцы, резервуар сбора фильтрата. Траншея прокладывается по низу откоса по периметру вновь проектируемого террикона отходов с углублением ниже основания тела отходов, уклон дрен 3 - 5

Взам. инв. №							Лист
	Подп. и дата						
Инв. № подл.							Лист
	Изм.	Кол.уч	Лист	№док.	Подпись	Дата	

‰, длина траншеи – 774 м, ширина по низу – 1,1 м, высота – переменная, откосы 1:0,5. С внешней стороны откос дренажной траншеи изолируется искусственной гидроизоляционной мембраной. По поверхности проектируемого террикона также предусматривается устройство гид-роизоляционного экрана, включающего в себя бентонитовые маты, которые с помощью бентонитовой пасты соединяется герметично с гидроизоляцией дренажной канавы, получается полностью герметичная система. Этим обеспечивается непроникновение влаги в тело изолированных отходов, как с поверхности террикона (в виде атмосферных осадков), так и с прилегающих территорий (в виде поверхностного стока).

На дно дренажной траншеи укладывается слой уплотненного щебня толщиной 100 мм, на который монтируется дренажный трубопровод из дренажных труб «Перфокор-II» DN/OD ф315 SN8, обернутых геотекстилем. Прием фильтра и его накопление обеспечивается устройством колодца (D=1500 мм), расположенного в самой низкой точке дренажной канавы. Выпуск из колодца осуществляет в резервуар емкостью 50 м³).

Устройство системы пассивной дегазации

Пассивная дегазация свалочного тела осуществляется через сеть газодренажных скважин (17 шт.), равномерно расположенных на всей площади сформированного тела отходов. Основным элементом конструкции газодренажной скважины является полиэтиленовая труба длиной от 5,50 до 10,5 м, на которой с глубины 2 м выполнена щелевая или круглая перфорация. Труба опускается в скважину таким образом, чтобы ее перфорированная часть располагалась ниже гидроизолирующего экрана в грунтах газодренажного слоя рекультивационного перекрытия и непосредственно в свалочных отложениях. Вся зона перфорации трубы отсыпается строительным щебнем изверженных пород без карбонатных примесей и включений, фракции 20-40мм. Верхняя «глухая» часть обсадной трубы вместе с оголовком располагается выше гидроизоляционного слоя перекрытия и выступает над поверхностью формируемого при рекультивации террикона примерно на 0,5 м. Биогаз разгружается под влиянием градиента давления, формирующегося в поровом пространстве тела отходов, через скважины в атмосферу без использования каких-либо установок по его принудительной откачке.

Рекультивация расчищенной территории

Проектом предусматривается расчистка территории от отходов и засыпка пазух привозным минеральным грунтом до дневной поверхности.

Площадь освобождаемых земель (от свалочных масс) – 2,7132 га.

Восстановление земель на расчищенной от свалочного грунта территории проводится укладкой растительного грунта (привозного), толщиной 200 мм с последующей биологической рекультивацией. Необходимый объем растительного грунта – 5,426 тыс. м³.

В качестве плодородного слоя используется грунт, отвечающий требованиям ГОСТ 17.5.1.03-86 «Охрана природы. Земли. Классификация вскрышных и вмещающих пород для биологической рекультивации земель» по группе пригодности – пригодные. Проектом предусматривается доставка на площадку рекультивации готового плодородного грунта. Подрядная организация при закупке грунта должна руководствоваться ГОСТ 17.5.1.03-86.

Биологический этап рекультивации

Биологический этап рекультивации включает комплекс агротехнических и фитомелиоративных мероприятий, направленных на восстановление плодородия нарушенных земель. Задачей биологического этапа рекультивации является создание условий для начала нового почвообразовательного процесса с восстановлением утраченного плодородия и формированием

Взам. инв. №							Лист
Подп. и дата							8
Инв. № подл.							А.149-22 - ПЗ
Изм.	Кол.уч	Лист	№док.	Подпись	Дата		

на спланированных поверхностях растительного покрова, играющего противоэрозионную роль.

Биологический этап рекультивации территории санитарно-гигиенического направления включает в себя следующие виды работ:

- дискование на глубину 10 см;
- боронование в 2 следа;
- предпосевное прикатывание поверхности;
- внесение удобрений в соответствии с нормой внесения;
- посев многолетних трав;
- полив.

Биологический этап рекультивации включает комплекс агротехнических и фитомелиоративных мероприятий, направленных на восстановление плодородия нарушенных земель. Задачей биологического этапа рекультивации является создание условий для начала нового почвообразовательного процесса с восстановлением утраченного плодородия и формированием на спланированных поверхностях растительного покрова, играющего противоэрозионную роль.

Для создания устойчивого травяного покрытия предлагается к использованию следующий состав травосмеси: клевер белый, овсяница луговая, рейграс пастбищный.

Более подробно полный комплекс конструктивных и технологических решений рассмотрен в разделе 1.2.2 (шифр А.149-22 – ТХ) данной проектной документации.

Создание системы мониторинга

Система мониторинга включает 3 скважины (пьезометра). Одна контрольная скважина закладывается выше вновь сформированного террикона отходов (по абс. отметкам) и две скважины - ниже террикона отходов.

5 (г). Сведения о потребности объекта в топливе, газе, воде и электрической энергии

Работы по рекультивации свалки отходов будут проходить без подключения к сетям инженерно-технического обеспечения общего пользования. На период рекультивации территории электроснабжение осуществляется за счет работы дизельного генератора, потребность в других энергоресурсах – за счет привозных материалов. Потребность в энергоресурсах на период строительства рассчитана в разделе 6 (шифр А.149-22 – ПОС) данной проектной документации.

В связи с закрытием объекта, его эксплуатационное обеспечение энергоресурсами не требуется.

6 (з). Сведения о земельных участках, изымаемых во временное и (или) постоянное пользование

При производстве работ на объекте потребность в предоставлении дополнительных площадей во временное и постоянное пользование отсутствует. Максимально используются свободные участки в границах существующих земельного участка с кадастровым номером 61:26:00050139:12.

Взам. инв. №	
Подп. и дата	
Инв. № подл.	

						А.149-22 - ПЗ	Лист
							9
Изм.	Кол.уч	Лист	№док.	Подпись	Дата		

7 (и). Сведения о категории земли, на котором будет располагаться объект

Свалка расположена на земельном участке с кадастровым номером 61:26:00050139:12.

Площадь земельного участка: 6,6868 га.

Категория земель: Земли промышленности, энергетики, транспорта, связи, радиовещания, телевидения, информатики, земли для обеспечения космической деятельности, земли обороны, безопасности и земли иного специального назначения.

Вид разрешенного использования: полигон ТБО.

8 (м). Техничко-экономические показатели проектируемого объекта

Техничко-экономические показатели по объекту «Рекультивация свалки, расположенной по адресу: Ростовская область, Неклиновский район, с. Покровское (в южной части села), ул. О. Кошевого, полигон твердых бытовых отходов»:

- | | |
|---|----------------------------|
| 1) площадь земельного участка в границах землепользования (земельный участок с кадастровым номером 61:26:00050139:12) | – 66 868 м ² ; |
| 2) площадь занятая существующей картой отходов | – 70 186 м ² , |
| в том числе: | |
| - в границах землепользования | – 57 979 м ² ; |
| - вне границ землепользования | – 12 207 м ² ; |
| 3) площадь проектируемого свалочного тела | – 43 054 м ² ; |
| 4) площадь изолированного террикона отходов | – 46 533 м ² ; |
| 5) общая площадь освобождаемых земель (от свалочных масс) | – 27 132 м ² , |
| в том числе: | |
| - в границах землепользования | – 14 925 м ² ; |
| - вне границ землепользования | – 12 207 м ² ; |
| 5) общий объем накопленных свалочных масс (март 2023 г.) | – 286 798 м ³ , |
| в том числе: | |
| - в границах землепользования | – 244 265 м ³ ; |
| - вне границ землепользования | – 42 533 м ³ ; |
| 6) средняя мощность существующей свалочной массы | – 4,1 м; |
| 7) максимальная мощность существующей свалочной массы | – 8,5 м; |
| 8) максимальная мощность проектируемого свалочного тела | – 12,0 м |

9 (о). Значимость рекультивационных работ для поселений (муниципального образования)

В пределах участка расположения рассматриваемой свалки отходов был проведен комплекс инженерных изысканий, по результатам которых в настоящем проекте был определен экономически оправданный перечень необходимых и достаточных мероприятий, направленных на минимизацию негативного воздействия объекта на окружающую среду.

Ив. № подп.	Подп. и дата	Взам. инв. №							Лист	
			А.149-22 - ПЗ							10
			Изм.	Кол.уч	Лист	№док.	Подпись	Дата		

Реализация проекта позволит создать на земельном участке с кадастровым номером 61:26:00050139:12 искусственный ландшафт, эстетически приемлемый и отвечающий экологическим и санитарно-гигиеническим требованиям.

Рекультивация свалки отходов, расположенной по адресу: Ростовская область, Неклиновский район, с. Покровское (в южной части села), ул. О. Кошевого, при соблюдении природоохранных мероприятий позволит улучшить экологическую ситуацию района путем минимизации негативного воздействия объекта на окружающую среду, снизить взрыво- и пожароопасность массива отходов, следовательно, снизить выбросы загрязняющих веществ в результате нештатных и аварийных ситуаций на объекте захоронения отходов (горение отходов и т.п.).

10 (р). Обоснование возможности осуществления рекультивации объекта по этапам

Работы по рекультивации свалки отходов выполняются в 3 (три) периода: подготовительный, основной, заключительный. Основной период включает в себя два этапа: техническая рекультивация, биологическая рекультивация в соответствии с требованиями ГОСТ Р 59057-2020 «Земли. Общие требования по рекультивации нарушенных земель» и ГОСТ Р 57446-2017 «Рекультивация нарушенных земель и земельных участков. Восстановление биологического разнообразия». Направление рекультивации – санитарно-гигиеническое.

В соответствии с п. 3.2 «Инструкции по проектированию, эксплуатации и рекультивации полигонов твердых бытовых отходов» рекультивация проводится по окончании стабилизации закрытых полигонов - процесса упрочнения свалочного грунта, достижения им постоянного устойчивого состояния.

Согласно п. 3.2 Инструкции срок стабилизации закрытых объектов размещения отходов составляет 1 год для южной полосы России для выбранного направления рекультивации. Требования Инструкции соблюдаются.

11 (т). Заверение проектной организации о том, что проектная документация разработана в соответствии с градостроительным планом земельного участка, заданием на проектирование, градостроительным регламентом, документами об использовании земельного участка для строительства, техническими регламентами, в том числе устанавливающими требования по обеспечению безопасной эксплуатации зданий, строений, сооружений и безопасного использования прилегающих к ним территорий, и с соблюдением технических условий.

Проектная документация по объекту «Рекультивация свалки, расположенной по адресу: Ростовская область, Неклиновский район, с. Покровское (в южной части села), ул. О. Кошевого, полигон твердых бытовых отходов» разработана в соответствии с градостроительным планом земельного участка 61:26:00050139:12, заданием на проектирование, градостроительным регламентом и с соблюдением технических условий.

Главный инженер проекта

Семенов Ю.Н.

Инв. № подл.	Подп. и дата	Взам. инв. №							Лист	
			А.149-22 - ПЗ							11
			Изм.	Кол.уч	Лист	№док.	Подпись	Дата		

ПРИЛОЖЕНИЯ

Инд. № подл.	Подп. и дата	Взам. инв. №

Изм.	Кол.уч	Лист	№ док.	Подпись	Дата

А.149-22 - ПЗ

Лист

12

2130140073-20230302-1521

(регистрационный номер выписки)

02.03.2023

(дата формирования выписки)

ВЫПИСКА

из единого реестра сведений о членах саморегулируемых организаций в области инженерных изысканий и в области архитектурно-строительного проектирования и их обязательствах

Настоящая выписка содержит сведения о юридическом лице (индивидуальном предпринимателе), осуществляющем подготовку проектной документации:

Общество с ограниченной ответственностью «Научно-проектная организация «Проектор»

(полное наименование юридического лица/ФИО индивидуального предпринимателя)

1142130009196

(основной государственный регистрационный номер)

1. Сведения о члене саморегулируемой организации:

1.1	Идентификационный номер налогоплательщика	2130140073
1.2	Полное наименование юридического лица (Фамилия Имя Отчество индивидуального предпринимателя)	Общество с ограниченной ответственностью «Научно-проектная организация «Проектор»
1.3	Сокращенное наименование юридического лица	ООО "НПО"Проектор"
1.4	Адрес юридического лица Место фактического осуществления деятельности (для индивидуального предпринимателя)	428022, Россия, Чувашская республика, г. Чебоксары, Аркадия Гайдара, дом 5, помещение 1
1.5	Является членом саморегулируемой организации	Саморегулируемая организация «Союз проектировщиков Поволжья» (СРО-П-108-28122009)
1.6	Регистрационный номер члена саморегулируемой организации	П-108-002130140073-0124
1.7	Дата вступления в силу решения о приеме в члены саморегулируемой организации	09.10.2017
1.8	Дата и номер решения об исключении из членов саморегулируемой организации, основания исключения	

2. Сведения о наличии у члена саморегулируемой организации права осуществлять подготовку проектной документации:

2.1 в отношении объектов капитального строительства (кроме особо опасных, технически сложных и уникальных объектов, объектов использования атомной энергии) (дата возникновения/изменения права)	2.2 в отношении особо опасных, технически сложных и уникальных объектов капитального строительства (кроме объектов использования атомной энергии) (дата возникновения/изменения права)	2.3 в отношении объектов использования атомной энергии (дата возникновения/изменения права)
Да, 09.10.2017	Нет	Нет



3. Компенсационный фонд возмещения вреда

3.1	Уровень ответственности члена саморегулируемой организации по обязательствам по договору подряда на подготовку проектной документации, в соответствии с которым указанным членом внесен взнос в компенсационный фонд возмещения вреда	Первый уровень ответственности (не превышает двадцать пять миллионов рублей)
3.2	Сведения о приостановлении права осуществлять подготовку проектной документации объектов капитального строительства	

4. Компенсационный фонд обеспечения договорных обязательств

4.1	Дата, с которой член саморегулируемой организации имеет право осуществлять подготовку проектной документации по договорам подряда, заключаемым с использованием конкурентных способов заключения договоров, в соответствии с которым указанным членом внесен взнос в компенсационный фонд обеспечения договорных обязательств	09.10.2017
4.2	Уровень ответственности члена саморегулируемой организации по обязательствам по договорам подряда на подготовку проектной документации, заключаемым с использованием конкурентных способов заключения договоров, в соответствии с которым указанным членом внесен взнос в компенсационный фонд обеспечения договорных обязательств	Первый уровень ответственности (не превышает двадцать пять миллионов рублей)
4.3	Дата уплаты дополнительного взноса	Нет
4.4	Сведения о приостановлении права осуществлять подготовку проектной документации по договорам подряда, заключаемым с использованием конкурентных способов заключения договоров	

5. Фактический совокупный размер обязательств

5.1	Фактический совокупный размер обязательств по договорам подряда на подготовку проектной документации, заключаемым с использованием конкурентных способов заключения договоров на дату выдачи выписки	Нет
-----	--	-----

Руководитель аппарата



ДОКУМЕНТ ПОДПИСАН УСИЛЕННОЙ КВАЛИФИЦИРОВАННОЙ
ЭЛЕКТРОННОЙ ПОДПИСЬЮ

Владелец: «НАЦИОНАЛЬНОЕ ОБЪЕДИНЕНИЕ ИЗЫСКАТЕЛЕЙ И
ПРОЕКТИРОВЩИКОВ» «НОПРИЗ»

СЕРТИФИКАТ 13 17 e5 86 00 55 af 51 88 40 b6 b9 68 a2 20 6a 90

ДЕЙСТВИТЕЛЕН: С 22.11.2022 ПО 22.11.2023

А.О. Кожуховский



Филиал Федерального государственного учреждения «Федеральная кадастровая палата Федеральной службы государственной регистрации, кадастра и картографии» по Ростовской области
полное наименование органа регистрации прав

Выписка из Единого государственного реестра недвижимости об объекте недвижимости

Сведения о характеристиках объекта недвижимости

На основании запроса от 06.12.2022, поступившего на рассмотрение 06.12.2022, сообщаем, что согласно записям Единого государственного реестра недвижимости:

Раздел 1 Лист 1		
Земельный участок		
вид объекта недвижимости		
Лист № 1 раздела 1	Всего листов раздела 1: 2	Всего разделов: 5
Всего листов выписки: 7		
06.12.2022г. № КУВИ-001/2022-217062534		
Кадастровый номер:	61:26:0050139:12	
Номер кадастрового квартала:	61:26:0050139	
Дата присвоения кадастрового номера:	10.01.2006	

Ранее присвоенный государственный учетный номер:	61:26:05 01 39 (У61:26:05 01 39:0008)	
Местоположение:	Местоположение установлено относительно ориентира, расположенного в границах участка. Почтовый адрес ориентира: Ростовская обл, р-н Неклиновский, с Покровское, (в южной части села), ул. О.Кошовой, полигон твердых бытовых отходов.	
Площадь:	66868 +/- 181.01	
Кадастровая стоимость, руб.:	1762742.16	
Кадастровые номера расположенных в пределах земельного участка объектов недвижимости:	данные отсутствуют	
Кадастровые номера объектов недвижимости, из которых образован объект недвижимости:	данные отсутствуют	
Кадастровые номера образованных объектов недвижимости:	данные отсутствуют	
Категория земель:	Земли промышленности, энергетики, транспорта, связи, радиовещания, телевидения, информатики, земли для обеспечения космической деятельности, земли обороны, безопасности и земли иного специального назначения	
Виды разрешенного использования:	Полигон ТБО	
Сведения о кадастровом инженере:	данные отсутствуют	
Сведения о лесах, водных объектах и об иных природных объектах, расположенных в пределах земельного участка:	данные отсутствуют	
Сведения о том, что земельный участок полностью расположен в границах зоны с особыми условиями использования территории, территории объекта культурного наследия, публичного сервитута:	данные отсутствуют	
полное наименование должности	подпись	инициалы, фамилия
		М.П.



Земельный участок вид объекта недвижимости		Всего листов выписки: 7
Лист № 2 раздела 1	Всего листов раздела 1: 2	Всего разделов: 5
06.12.2022г. № КУВИ-001/2022-217062534		
Кадастровый номер: 61:26:0050139:12		
Сведения о том, что земельный участок расположен в границах особой экономической зоны, территории опережающего социально-экономического развития, зоны территориального развития в Российской Федерации, игорной зоны:	данные отсутствуют	
Сведения о том, что земельный участок расположен в границах особо охраняемой природной территории, охотничьих угодий, лесничеств:	данные отсутствуют	
Сведения о результатах проведения государственного земельного надзора:	данные отсутствуют	
Сведения о расположении земельного участка в границах территории, в отношении которой утвержден проект межевания территории:	данные отсутствуют	
Условный номер земельного участка:	данные отсутствуют	
Сведения о принятии акта и (или) заключения договора, предусматривающих предоставление в соответствии с земельным законодательством исполнительным органом государственной власти или органом местного самоуправления, находящегося в государственной или муниципальной собственности земельного участка для строительства наемного дома социального использования или наемного дома коммерческого использования:	данные отсутствуют	
Сведения о том, что земельный участок или земельные участки образованы на основании решения об изъятии земельного участка и (или) расположенного на нем объекта недвижимости для государственных или муниципальных нужд:	данные отсутствуют	
Сведения о том, что земельный участок образован из земель или земельного участка, государственная собственность на которые не разграничена:	данные отсутствуют	
Сведения о наличии земельного спора о местоположении границ земельных участков:	данные отсутствуют	
Статус записи об объекте недвижимости:	Сведения об объекте недвижимости имеют статус "актуальные, ранее учтенные"	
Особые отметки:	Сведения, необходимые для заполнения раздела: 4 - Сведения о частях земельного участка, отсутствуют.	
Получатель выписки:	Дубина Андрей Николаевич, действующий(ая) на основании документа "" Администрация Неклиновского района	



полное наименование должности

подпись

инициалы, фамилия

М.П.

Выписка из Единого государственного реестра недвижимости об объекте недвижимости
Сведения о зарегистрированных правах

Земельный участок			
вид объекта недвижимости			
Лист № 1 раздела 2	Всего листов раздела 2: 2	Всего разделов: 5	Всего листов выписки: 7
06.12.202г. № КУВИ-001/2022-217062534			
Кадастровый номер: 61:26:0050139:12			

1	Правообладатель (правообладатели):	1.1	Муниципальное образование "Неклиновский район"
2	Вид, номер, дата и время государственной регистрации права:	2.1	Собственность 61-61-30/085/2011-245 14.06.2011 00:00:00
3	Сведения об осуществлении государственной регистрации сделки, права без необходимого в силу закона согласия третьего лица, органа:	3.1	данные отсутствуют
4	Ограничение прав и обременение объекта недвижимости:		не зарегистрировано
5	Договоры участия в долевом строительстве:		не зарегистрировано
6	Заявленные в судебном порядке права требования:		данные отсутствуют
7	Сведения о возращении в отношении зарегистрированного права:		данные отсутствуют
8	Сведения о наличии решения об изъятии объекта недвижимости для государственных и муниципальных нужд:		данные отсутствуют
9	Сведения о невозможности государственной регистрации без личного участия правообладателя или его законного представителя:		данные отсутствуют
10	Провопритязания и сведения о наличии поступивших, но не рассмотренных заявлений о проведении государственной регистрации права (перехода, прекращения права), ограничения права или обременения объекта недвижимости, сделки в отношении объекта недвижимости:		отсутствуют



полное наименование должности	подпись	инициалы, фамилия
	М.П.	

Земельный участок	
вид объекта недвижимости	
Лист № 2 раздела 2	Всего листов раздела: 5
Всего листов выписки: 7	
06.12.2022г. № КУВИ-001/2022-217062534	
Кадастровый номер: 61:26:0050139:12	
11	Сведения о невозможности государственной регистрации перехода, прекращения, ограничения права на земельный участок из земель сельскохозяйственного назначения: данные отсутствуют



полное наименование должности	подпись	инициалы, фамилия

М.П.

Выписка из Единого государственного реестра недвижимости об объекте недвижимости
Описание местоположения земельного участка

Земельный участок	
вид объекта недвижимости	
Лист № 1 раздела 3	Всего листов раздела 3: 1
Всего листов выписки: 7	Всего разделов: 5
06.12.2022г. № КУВИ-001/2022-217062534	
Кадастровый номер: 61:26:0050139:12	

План (чертеж, схема) земельного участка

Масштаб 1:4000

Условные обозначения:

полное наименование должности	подпись	инициалы, фамилия
		М.П.

Выписка из Единого государственного реестра недвижимости об объекте недвижимости
Описание местоположения земельного участка

Земельный участок			
вид объекта недвижимости			
Лист № 1	раздела 3.1	Всего листов раздела 3.1: 1	Всего разделов: 5
06.12.2022г. № КУВИ-001/2022-217062534		Всего листов выписки: 7	
Кадастровый номер: 61:26:0050139:12			

№ п/п	Описание местоположения границ земельного участка		Сведения об адресах правообладателей смежных земельных участков				
	Описание закрепления на местности	Кадастровые номера смежных участков					
1	2	3	4	5	6	7	8
1	1.1.1	1.1.2	337°42.2'	37.24	данные отсутствуют	61:26:0050139:253	данные отсутствуют
2	1.1.2	1.1.3	359°13.4'	189.0	данные отсутствуют	61:26:0050139:253	данные отсутствуют
3	1.1.3	1.1.4	74°59.6'	344.86	данные отсутствуют	данные отсутствуют	данные отсутствуют
4	1.1.4	1.1.5	164°12.5'	184.59	данные отсутствуют	данные отсутствуют	данные отсутствуют
5	1.1.5	1.1.6	265°32.8'	182.99	данные отсутствуют	данные отсутствуют	данные отсутствуют
6	1.1.6	1.1.7	232°0.8'	153.0	данные отсутствуют	данные отсутствуют	данные отсутствуют
7	1.1.7	1.1.1	247°12.4'	69.0	данные отсутствуют	данные отсутствуют	данные отсутствуют



полное наименование должности	подпись	инициалы, фамилия

М.П.

Выписка из Единого государственного реестра недвижимости об объекте недвижимости
Описание местоположения земельного участка

Земельный участок			
вид объекта недвижимости			
Лист № 1 раздела 3.2	Всего листов раздела 3.2: 1	Всего разделов: 5	Всего листов выписки: 7
06.12.2022г. № КУВИ-001/2022-217062534			
Кадастровый номер: 61:26:0050139:12			

Сведения о характерных точках границы земельного участка			
Система координат МСК-61			
Номер точки	Координаты, м		Средняя квадратичная погрешность определения координат характерных точек границ земельного участка, м
	X	Y	
1	2	3	5
1	439235.27	1370871.94	0.3
2	439269.73	1370857.81	0.3
3	439458.71	1370855.25	0.3
4	439548	1371188.35	0.3
5	439370.38	1371238.58	0.3
6	439356.17	1371056.14	0.3
7	439262	1370935.55	0.3
8	439235.27	1370871.94	0.3



полное наименование должности	подпись	инициалы, фамилия
-------------------------------	---------	-------------------

М.П.

АДМИНИСТРАЦИЯ НЕКЛИНОВСКОГО РАЙОНА
 ГРАДОСТРОИТЕЛЬНЫЙ ПЛАН ЗЕМЕЛЬНОГО УЧАСТКА №

Р Ф - 6 1 - 4 - 2 6 - 0 - 0 0 - 2 0 2 2 - 0 0 6 9

Градостроительный план земельного участка подготовлен на основании:
 Заявления заместителя Главы Администрации Неклиновского района от 17.11.2022г.
 (реквизиты заявления приобщаются к земельному участку, номер дела в случае поступления заявления в 11-й отдел 573 Градостроительного кодекса Российской Федерации, с указанием Ф.И.О. заявителя - физического лица, либо реквизиты заявления и наименование заявителя - юридического лица о выделении земельного участка)

Местонахождение земельного участка:
 Ростовская область
 (субъект Российской Федерации)
 Неклиновский район
 (муниципальный район или городской округ)
 Покровское сельское поселение
 (поселение)

установлено относительно ориентира, расположенного в границах участка, Ростовская обл, р-н Неклиновский, с Покровское, (в южной части села), ул. О. Кошевого, (подлитон твердых бытовых отходов (кассовый пункт))

Описание границ земельного участка (образуемого земельного участка):	
Обозначение (номер) характерной точки	Перечень координат характерных точек в системе координат, используемой для ведения ЕГРН
1	X Y 439235.27 1370871.94
2	439269.73 1370837.81
3	439458.71 1370855.25
4	439548.00 1371188.35
5	439370.38 1371238.58
6	439356.17 1371056.14
7	439262.00 1370935.55

Кадастровый номер земельного участка (при наличии) или в случае, предусмотренном частью 1.1. статьи 57.3 Градостроительного кодекса Российской Федерации, условный номер образуемого земельного участка на основании утвержденного проекта межевания территории и (или) схемы расположения земельного участка или земельных участков на кадастровом плане территории 61-26-0050139-12
 Площадь земельного участка 66868 кв.м.
 Информация о расположенных в границах земельного участка объектах капитального строительства: объекты капитального строительства отсутствуют.

Информация о границах зоны планируемого размещения объекта капитального строительства в соответствии с утвержденным проектом планировки территории (при наличии), не утверждена

Обозначение (номер) характерной точки	Перечень координат характерных точек в системе координат, используемой для ведения Единого государственного реестра недвижимости	
	X	Y

Реквизиты проекта планировки территории и (или) проекта межевания территории в случае, если земельный участок расположен в границах территории, в отношении которой утверждены проект планировки территории и (или) проект межевания территории — не утверждена.
 (указывается в случае, если земельный участок расположен в границах территории, в отношении которой утверждены проект планировки территории)

Градостроительный план подготовлен

Заместитель Главы Администрации Неклиновского района
 (должность уполномоченного лица)

24.11.2022
 (дата)

Гл специалист
 Дата выдачи: 24.11.2022г.



Код	Наименование основного вида разрешенного использования земельных участков	Наименование основного вида разрешенного использования объектов капитального строительства	Наименование вспомогательного вида разрешенного использования объектов капитального строительства
6.0	Производственная деятельность	Производственная деятельность	Здания, сооружения, технологически связанные с производством. Хозяйственные постройки, пожарные депо, гаражи и ремонтные мастерские для служебного и специального автотранспорта.
6.1	Недропользование		
6.2	Тяжелая промышленность		
6.2.1	Атомобилестроительная промышленность		
6.3	Легкая промышленность		
6.3.1	Фармацевтическая промышленность		
6.4	Пищевая промышленность		
6.5	Нефтехимическая промышленность		
6.6	Строительная промышленность		
6.11	Целлюлозно-бумажная промышленность		
6.9	Склады	Базы и склады для хранения продовольственных и промышленных товаров с организацией оптовой и розничной торговли	
6.7	Энергетика	Размещение объектов гидроэнергетики, тепловых станций и других электростанций, размещение обслуживающих и вспомогательных для электростанций сооружений, размещение объектов электросетевого хозяйства	Объекты капитального строительства, технологически связанные с эксплуатацией объектов инженерной инфраструктуры
6.8	Связь	Размещение объектов связи, радиовещания, телевидения, включая воздушные радиорелейные, наземные и подземные кабельные линии связи, линии радиотелефонии, антенные поля, усилительные пункты на кабельных линиях связи, инфраструктуру службной связи и телерадиовещания	Объекты капитального строительства, технологически связанные с эксплуатацией объектов инженерной инфраструктуры

1. Чертеж градостроительного плана земельного участка см. Приложение 1. к градостроительному плану земельного участка Чертеж градостроительного плана земельного участка разработан на топографической основе в масштабе 1:500, выполнен 11.2022г. (дата, наименование организации, подготовившей топографическую основу) Чертеж градостроительного плана земельного участка разработан 11.2022г. сектором архитектуры и градостроительства МКУ НР "УКС", (дата, организация)

2. Информация о градостроительном регламенте либо требованиях к назначению, параметрам и размещению объекта капитального строительства на земельном участке, на который действие градостроительного регламента не распространяется или для которого градостроительный регламент не устанавливается: Земельный участок расположен в территориальной зоне — **Производственной зоне (ПЗ)** местного самоуправления органа государственной власти субъекта Российской Федерации, органа государственной власти, органа государственной власти субъекта Российской Федерации, органа местного самоуправления, иной организации, определяющего, в соответствии с федеральными законами, порядок использования земельного участка, на который действие градостроительного регламента не распространяется или для которого градостроительный регламент не устанавливается: решение Собрания депутатов Неклиновского района от 30.10.2020г. №423 "Об утверждении внесенных изменений в Правила землепользования и застройки Покровского сельского поселения Неклиновского района Ростовской области"

2.2. Информация о видах разрешенного использования земельного участка основных виды разрешенного использования земельного участка.

Код	Наименование основного вида разрешенного использования земельных участков	Наименование основного вида разрешенного использования объектов капитального строительства	Наименование вспомогательного вида разрешенного использования объектов капитального строительства
7.1	Железнодорожный транспорт	Размещение объектов капитального строительства железнодорожного транспорта	Объекты капитального строительства, технические сооружения с эксплуатацией объектов инженерной инфраструктур
7.2	Автомобильный транспорт	Размещение зданий и сооружений автомобильного транспорта	Хозяйственные постройки, гаражи служебного автопарка, складские постройки
7.2.1	Размещение автомобильных дорог	Автомобильные дороги и технические сооружения с ними сооружения, придорожные строения (парковки) транспортных средств в границах улиц и дорог, посты органов внутренних дел, ответственных за безопасность дорожного движения	Объекты капитального строительства, технологические сооружения с эксплуатацией объектов транспортной инфраструктуры
7.5	Трубопроводный транспорт	Размещение нефтепроводов, водопроводов, газопроводов и иных трубопроводов, а также иных зданий и сооружений, необходимых для эксплуатации названных трубопроводов	Объекты капитального строительства, технологические сооружения инженерной инфраструктур
4.9.1 (включая 4.9.1.1-4.9.1.4)	Объекты дорожного сервиса	Размещение зданий и сооружений дорожного сервиса (автозаправочных станций, магазинов, зданий для организации общественного питания, мотелей, автомобильных моек, мастерских по ремонту автомобилей)	Хозяйственные постройки, сооружения для погрузки автомобилей (рампы).
3.3	Бытовое обслуживание	Размещение объектов капитального строительства, предназначенных для оказания населению или организациям бытовых услуг (мастерские мелкого ремонта, ателье, бани, парикмахерские, прачечные, химчистки, похоронные бюро)	Хозяйственные постройки, сооружения для погрузки автомобилей (рампы).
3.9	Обеспечение научной деятельности	Размещение зданий и сооружений для обеспечения научной деятельности.	Хозяйственные постройки, гаражи служебного автопарка, учебные мастерские, лабораторные корпуса
4.1	Деловое управление	Офисы	Гаражи служебного автопарка, локальные объекты инженерной инфраструктур
4.3	Рынки	Объекты капитального строительства, сооружения, предназначенные для организации постоянной или временной торговли (ярмарка, рынок, базар), с учетом того, что каждое из торговых мест не располагает торговой площадью более 200 кв. м	Хозяйственные постройки, сооружения для погрузки автомобилей (рампы). Гаражи и (или) стоянки для автомобилей сотрудников и посетителей рынка
4.4	Магазины	Объекты капитального строительства, предназначенных для продажи товаров, торговая площадь которых составляет до 5000 кв. м	Хозяйственные постройки, сооружения для погрузки автомобилей (рампы).
4.5	Банковская и страховая деятельность	Объекты капитального строительства, предназначенных для размещения организаций, оказывающих банковские и страховые услуги	Хозяйственные постройки, гаражи служебного и специального автопарка.
4.6	Общественное питание	Размещение объектов капитального строительства в целях устройства мест общественного питания (рестораны, кафе, столовые, закусочные, бары)	Хозяйственные постройки, сооружения для погрузки автомобилей (рампы).

Код	Наименование основного вида разрешенного использования земельных участков	Наименование основного вида разрешенного использования объектов капитального строительства	Наименование вспомогательного вида разрешенного использования объектов капитального строительства
8.3	Обеспечение внутреннего правопорядка	Объекты для размещения органов по обеспечению законности и охраны порядка Пожарные депо	Хозяйственные постройки, гаражи служебного и специального автопарка
3.1.1	Предоставление коммунальных услуг	Размещение зданий и сооружений, обеспечивающих поставку воды, тепла, электричества, газа, отвод канализационных стоков, (котельных, водозаборов, очистных сооружений, насосных станций, водопроводов, линий электропередач, трансформаторных подстанций, газопроводов, линий связи, телефонных станций, канализаций)	Объекты капитального строительства, технологические сооружения с эксплуатацией объектов инженерной инфраструктур
12.0 (включая 12.0.1-12.0.2)	Земельные участки (территории) общего пользования	Объекты улично-дорожной сети, благоустройство территории	Не устанавливается
1.0	Сельскохозяйственное использование	Ведение сельского хозяйства	Хозяйственные и складские постройки, административно-бытовые корпуса, ремонтные мастерские, мастерские по ремонту автотехники, гаражи для служебного и специального транспорта, сельскохозяйственных техники, прочие объекты капитального строительства, технологически связанные с процессом первичной переработки сельскохозяйственной продукции.

Условно разрешённые виды использования объектов капитального строительства и земельных участков для зоны ПЗ не устанавливаются.

2.3. Предельные (минимальные и (или) максимальные) размеры земельного участка и предельные параметры разрешенного строительства, реконструкции объекта капитального строительства, установленные градостроительным регламентом для территориальной зоны, в которой расположен земельный участок:

Предельные (минимальные и (или) максимальные) размеры земельных участков, в том числе их площадь	Минимальные отступы от границ земельного участка в целях определения мест допустимого размещения зданий, строений, сооружений, за пределами которых запрещено строительство зданий, сооружений	4	не норм.	5	не норм.	6	не норм.	7	8				
	Ширина, м	Площадь, м ² или га	2	не норм.	3	не норм.	4	не норм.	5	не норм.	6	не норм.	7

2.4. Требования к назначению, параметрам и размещению объекта капитального строительства на земельном участке, на который действие градостроительного регламента не распространяется или для которого градостроительный регламент не устанавливается (за исключением случаев, предусмотренного пунктом 7.1 части 3 статьи 57.3 Градостроительного кодекса Российской Федерации):

Причины отнесения земельного участка к	Реквизиты акта, разрешения	Требования к параметрам капитального строительства	Требования к размещению объектов капитального строительства
--	----------------------------	--	---

1	2	3	4	5	6	7	8
Гул-рующе-пользования земельного участка	Предельное количество этажей (или) предельная высота здания	Максимальный процент застройки земельного участка, определяемый как отношение суммарной площади земельного участка, которая может быть застроена, ко всей площади земельного участка	Иные требования к параметрам объекта строительства	Иные требования к параметрам объекта строительства	Минимальные отступы от границ земельного участка в целях определения мест допустимого размещения объектов капитального строительства	Иные требования к размещению объектов капитального строительства	Иные требования к размещению объектов капитального строительства

2.5. Предельные параметры разрешенного строительства, реконструкции объекта капитального строительства, установленные положением об особо охраняемых природных территориях, в случае выдачи градостроительного плана земельного участка в отношении земельного участка, расположенного в границах особо охраняемой природной территории:

Причины отнесения земельного участка к видам разрешенного использования	Зонирование особо охраняемой природной территории (да/нет)							
	Функциональный вид	Разрешенный вид использования	Требования к параметрам объекта капитального строительства	Требования к размещению объектов капитального строительства	Иные требования к параметрам объекта строительства	Иные требования к размещению объектов капитального строительства	Иные требования к параметрам объекта строительства	Иные требования к размещению объектов капитального строительства
Положения об особо охраняемой природной территории	Вспомогательные виды разрешенного использования	Предельное количество этажей (или) предельная высота здания	Максимальный процент застройки земельного участка, определяемый как отношение суммарной площади земельного участка, которая может быть застроена, ко всей площади земельного участка	Иные требования к параметрам объекта строительства	Иные требования к размещению объектов капитального строительства	Минимальные отступы от границ земельного участка в целях определения мест допустимого размещения объектов капитального строительства	Иные требования к параметрам объекта строительства	Иные требования к размещению объектов капитального строительства
Земельный участок	Особые виды разрешенного использования	Предельное количество этажей (или) предельная высота здания	Максимальный процент застройки земельного участка, определяемый как отношение суммарной площади земельного участка, которая может быть застроена, ко всей площади земельного участка	Иные требования к параметрам объекта строительства	Иные требования к размещению объектов капитального строительства	Минимальные отступы от границ земельного участка в целях определения мест допустимого размещения объектов капитального строительства	Иные требования к параметрам объекта строительства	Иные требования к размещению объектов капитального строительства

3. Информация о расположенных в границах земельного участка объектов капитального строительства и объектов культурного наследия

3.1. Объекты культурного наследия (согласно перечню (ам) (наименование объекта культурного наследия, этажность, этажность, высотность, обща площадь, площадь застройки) инвентаризационный или кадастровый номер, (памятников истории и культуры) народов Российской Федерации отсутствуют)

3.2. Объекты, включенные в единый государственный реестр объектов культурного наследия (памятников истории и культуры) народов Российской Федерации отсутствуют

4. Информация о расчетных показателях минимального уровня обеспеченности территории объектами коммунальной, транспортной, социальной инфраструктур и расчетных показателях максимально допустимого уровня территориальной доступности указанных объектов для населения в случае, если земельный участок расположен в границах территории, в отношении которой предусматривается осуществление деятельности по комплексному и устойчивому развитию территории:

Объекты коммунальной инфраструктуры	Объекты транспортной инфраструктуры	Объекты социальной инфраструктуры
Информация о расчетных показателях минимального уровня обеспеченности территории	Информация о расчетных показателях минимального уровня обеспеченности территории	Информация о расчетных показателях минимального уровня обеспеченности территории

Наименование вида объекта	Единица измерения	Расчетный показатель	Наименование вида объекта	Единица измерения	Расчетный показатель	Наименование вида объекта	Единица измерения	Расчетный показатель
1	2	3	4	5	6	7	8	9
Информация о расчетных показателях максимально допустимого уровня территориальной доступности								
Наименование вида объекта	Единица измерения	Расчетный показатель	Наименование вида объекта	Единица измерения	Расчетный показатель	Наименование вида объекта	Единица измерения	Расчетный показатель
1	2	3	4	5	6	7	8	9

5. Информация об ограничениях использования земельного участка, в том числе если земельный участок полностью или частично расположен в границах зон с особыми условиями использования территорий: отсутствует.

6. Информация о границах зон с особыми условиями использования территорий, если земельный участок полностью или частично расположен в границах таких зон:

Наименование зоны с особыми условиями использования территории с указанием объекта, в отношении которого установлена такая зона	Перечень координат характерных точек в системе координат, используемой для ведения Единого государственного реестра недвижимости		
Обозначение (номер) характерной точки	X Y		
1	2	3	4
1	2	3	4
2	3	4	5
3	4	5	6
4	5	6	7
5	6	7	8
6	7	8	9
7	8	9	10

7. Информация о границах зон действия публичных сервитутов

Обозначение (номер) характерной точки	Перечень координат характерных точек в системе координат, используемой для ведения Единого государственного реестра недвижимости
X	Y

8. Номер и (или) наименование элемента планировочной структуры, в границах которого расположен земельный участок

9. Информация о технических условиях подключения (технологического присоединения) объектов капитального строительства к сетям инженерно-технического обеспечения, определенных с учетом программ комплексного развития систем коммунальной инфраструктуры поселения, городского округа, МУП «Водоканал Пеклиновского района» от 21.11.2022 № 1508 подключение к сетям водоснабжения не-возможно, запрос в ПАО «Газпром газораспределение Ростов-на-Дону» от 17.11.2022 №87-05-01-01/67.

10. Реквизиты нормативных правовых актов субъекта Российской Федерации, муниципальных правовых актов, устанавливающих требования к благоустройству территории: решение Собрании депутатов МО «Покровское сельское поселение» от 17.04.2019г. № 117

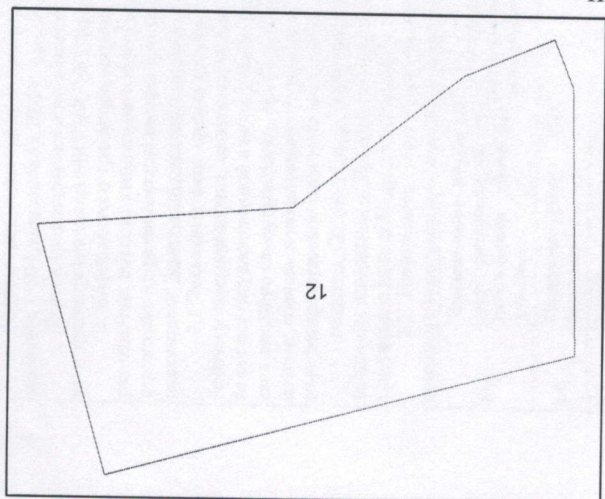
11. Информация о красных линиях: информация отсутствует.

Обозначение (номер) характерной точки	Перечень координат характерных точек в системе координат, используемой для ведения Единого государственного реестра недвижимости
X	Y

Приложение (в случае, указанном в части 3.1 статьи 57.3 Градостроительного кодекса Российской Федерации)

Наименование		Ф. И. О.	Подпись	Дата
Зам. главы		Барков В. В.	<i>[Signature]</i>	24.11.22
Специалист		Лемяновская А. А.	<i>[Signature]</i>	24.11.22
Адрес: Ростовская обл. Неклиновский район, с. Локровское, (в южной части села) ул. О. Кошовой застройщик: Администрация Неклиновского района				
Стадия	Лист	Листов		
П	1	1		
Ирадопстроительный чертеж земельного участка		Кад. номер: 61:26:0050139:12 Площадь: 66868 кв. м.		

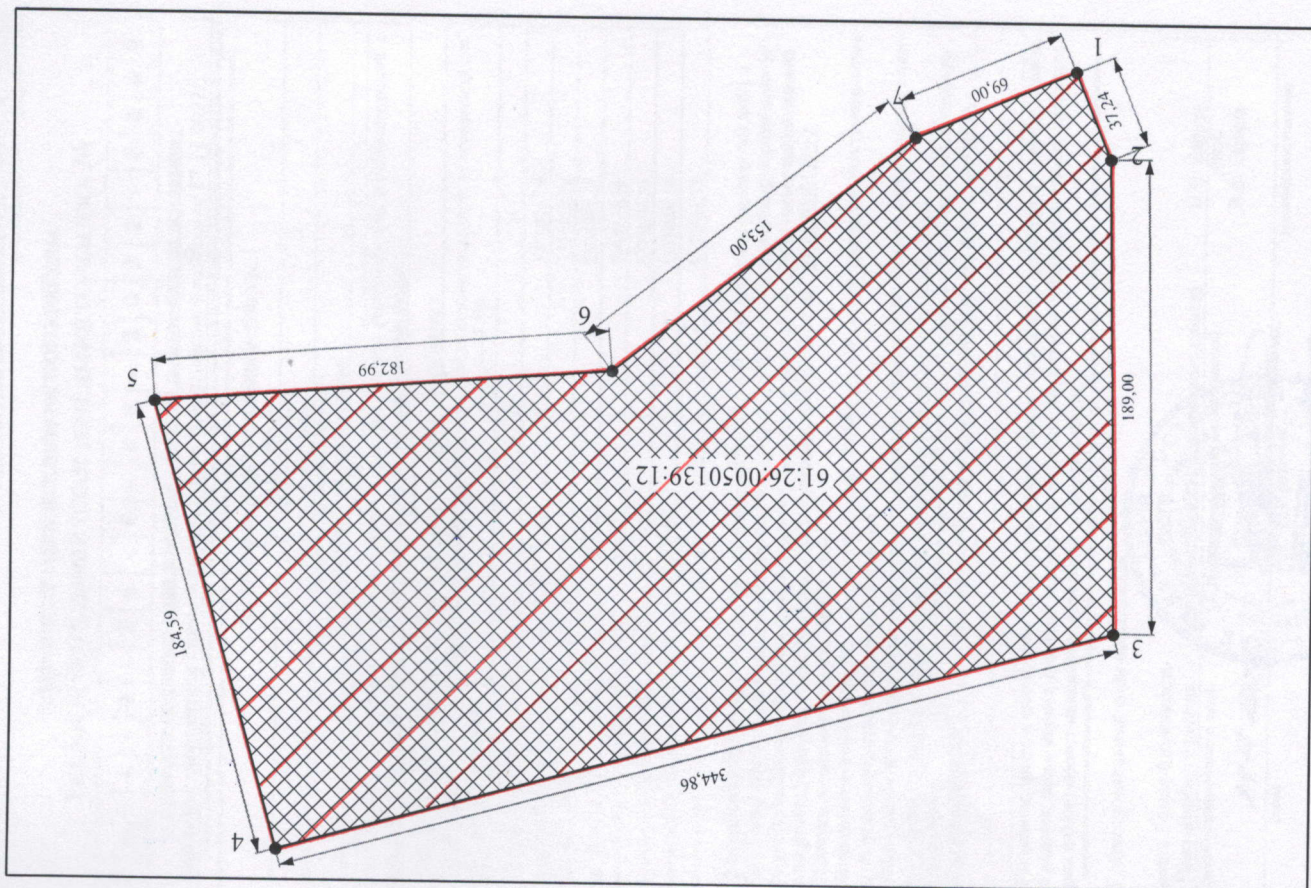
Чертеж ирадопстроительного плана земельного участка выполнен 24.11.2022



Ситуационная схема расположения земельного участка

- Зона допустимого размещения объектов
- Санитарно-защитная зона предприятий, сооружений и иных объектов
- Поворотные точки границ
- Границы земельного участка

Условные обозначения:



Ирадопстроительный чертеж земельного участка